

Visuels

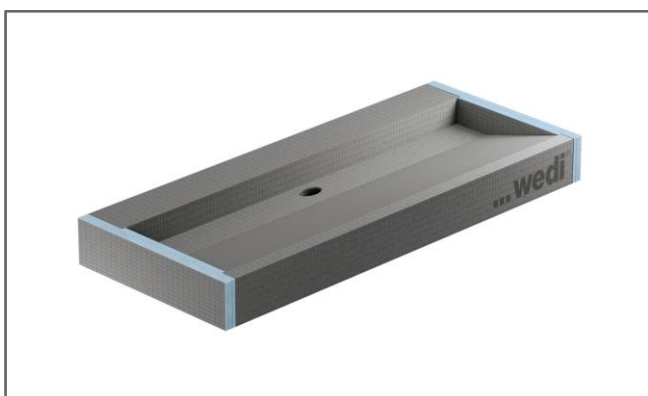
Quand le design s'allie à la flexibilité Les nouveaux plans vasques Sanbath wedi



Photos à télécharger



Avec la nouvelle gamme Sanbath, wedi se positionne dans le segment des vasques préfabriqués et prêt à carreler. wedi Sanbath Flex et Sanbath Modular associent design et flexibilité à un haut niveau de préfabrication et une mise en œuvre simple. La rentabilité reste toujours au cœur des préoccupations.



Le meuble vasque wedi Sanbath Flex fait partie de la gamme standard et est donc disponible en stock. Il peut être recoupé facilement à la longueur souhaitée. Des installations en série sont également possibles, sans séparation visible. Avec une capacité de charge allant jusqu'à 150 kg, ce lavabo est à la fois robuste et durable. Il est en outre entièrement personnalisable grâce au carrelage et s'adapte à tous les concepts de matériaux et de couleurs.

Visuels

Quand le design s'allie à la flexibilité Les nouveaux plans vasques Sanbath wedi



Photos à télécharger



Pour les projets aux exigences spécifiques, le plan vasque Sanbath Modular est disponible en six variantes. La dimension du lavabo peut être définie selon le projet, avec ou sans surfaces de dépose. Le support de robinetterie est intégré en usine et les lavabos sont livrés prêts à poser.

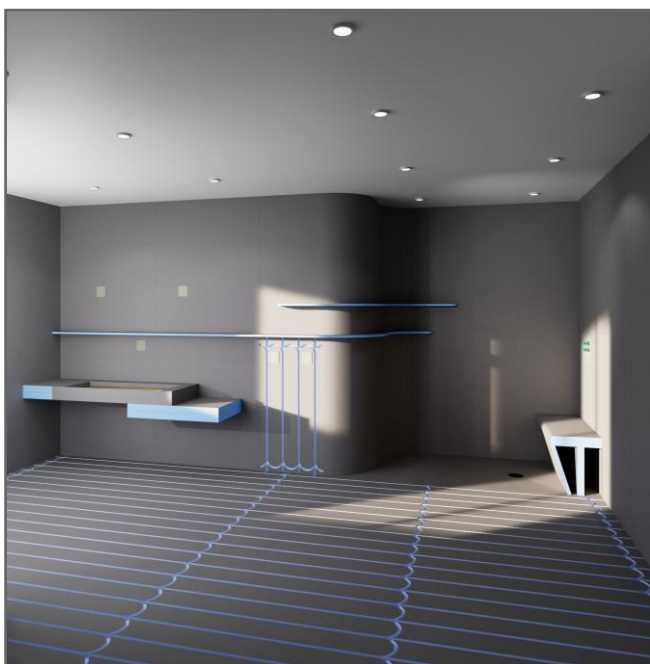


Visuels

Quand le design s'allie à la flexibilité Les nouveaux plans vasques Sanbath wedi



Photos à télécharger



Les deux variantes de plans vasques sont entièrement intégrées dans le système wedi et sont 100 % étanches. Associés aux systèmes de caniveaux de douche wedi Fundo et aux accessoires correspondants, lavabo et douche peuvent être parfaitement coordonnés sur le plan esthétique. Le résultat : un ensemble harmonieux dans la salle de bains, avec des raccords système fiables et testés, issus d'une solution complète.