

Was, wenn Komfort auf kleinstem Raum funktioniert ...

wedi Sanoasa® Top Ecksitz & wedi Sanoasa® Ecksitz
Einbaufertige Sitzmöglichkeiten für Dusche und Bad

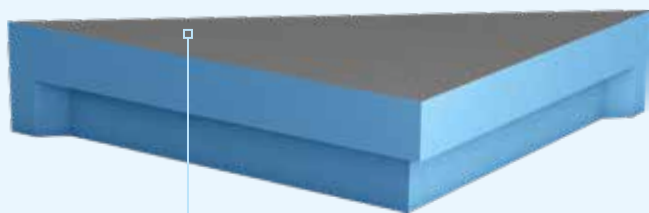


... **wedi**®
an ARDEXGROUP Company

Elegante Sitzmöglichkeit, kompaktes Design

Im Sitzen duschen, auch auf kleinstem Raum? Der wedi Sanoasa Ecksitz macht es möglich. Sie haben die Wahl zwischen der klassischen Variante, die sich individuell nach Ihrem Geschmack verfliesen lässt sowie der exklusiven wedi Sanoasa Top Version mit einer fugenlosen, werkseitig vormontierten wedi Top Line Designoberfläche in Pure Weiß, die sehr hygienisch und pflegeleicht ist. Beide Ecksitz-Varianten bestechen durch ihre **kompakte, dreieckige und freitragende Konstruktion, die ideal für kleine Bäder geeignet ist**. Sie bieten nicht nur eine elegante Sitzmöglichkeit, sondern auch eine praktische Ablagefläche, z. B. für Duschgel, Shampoo oder Rasierzubehör. Für ältere Generationen sind sie zudem eine ästhetische und platzsparende Alternative zum herkömmlichen Duschstuhl.

Technisch überzeugen die Ecksitze durch ihre hohe Stabilität und Belastbarkeit von bis zu 150 kg. Sie lassen sich sowohl im Rohbau als auch nachträglich im fertig verfliesen Bad montieren – einfach, schnell und nachhaltig sicher. Innerhalb von mindestens 12 und höchstens 24 Stunden, abhängig von der Art der Installation, sind sie voll und ganz einsatzbereit. Erleben Sie beste wedi Qualität made in Germany.



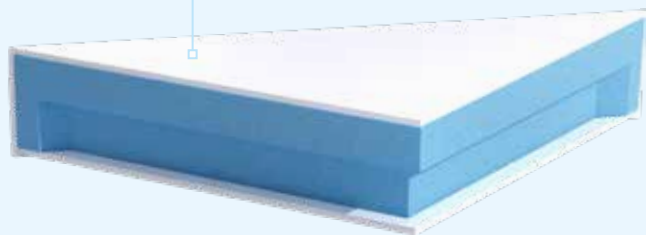
wedi Sanoasa Ecksitz

Für die **individuelle Verfliesung** mit passendem Oberbelag



wedi Sanoasa Top Ecksitz

Mit **durchgängiger Designoberfläche**, die Schmutzablagerungen vermeidet – in Handarbeit vormontiert und einzeln geprüft



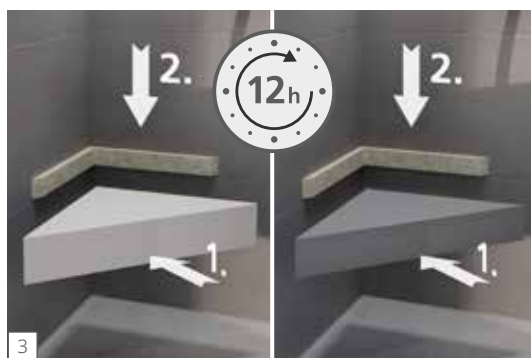
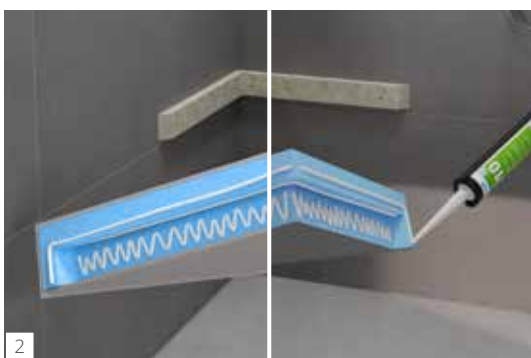
Die Vorteile beider Ecksitze im Überblick

- Elegante Sitzgelegenheit oder praktische Ablagefläche auf kleinstem Raum
- Geringes Gewicht bei hoher Stabilität: bis zu 150 kg belastbar, generationsübergreifend nutzbar
- Auch nachträglich im fertigen Bad montierbar – einfach, schnell und nachhaltig sicher
- Wahlweise verkleb- oder verschraubbar und nach spätestens 24 Stunden nutzbar
- In den unterschiedlichen Größen M und L erhältlich
- Hochwertige Qualitätsprodukte made in Germany

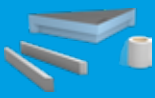


Einfach & schnell montiert – auch nachträglich

Egal, ob im Rohbau oder im fertigen Bad – beide Ecksitze können Sie schnell und einfach montieren. Kleben oder schrauben Sie die Trägerelemente auf die Wandfläche, verkleben Sie den Ecksitz darauf und verfliesen Sie ihn bei Bedarf. Fertig!

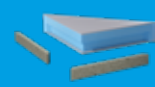


wedi Sanoasa® Ecksitz



	Länge × Sitztiefe × Stärke	Bestell-Nr.
Größe M	600 × 300 × 100 mm	073784302
Größe L	800 × 400 × 100 mm	073784402

wedi Sanoasa® Top Ecksitz - monochrome Optik, Mineralwerkstoff, Pure Weiß



	Länge × Sitztiefe × Stärke	Bestell-Nr.
Größe M	603 × 300 × 108 mm	076447600
Größe L	803 × 400 × 108 mm	076447601



Zusammen stark.
Zusammen weiter.
Zusammen erfolgreich.

ARDEX GmbH

📍 Friedrich-Ebert-Straße 45
58453 Witten
Deutschland

☎ + 49 23 02 664-0
✉ technik@ardex.de
🌐 www.ardex.de

wedi GmbH

📍 Hollefeldstraße 51
48282 Emsdetten
Deutschland

☎ + 49 25 72 156-0
✉ info@wedi.de
🌐 www.wedi.net



ZZBAXV1 A 706770240 Abbildungen ähnlich.
Technische Änderungen vorbehalten.

DE