



Privater Wellness Bereich

Neubau

Referenz
Neubau

Kunde
Privat

Ort
Bergisch Gladbach

Jahr
2016

Projektart
Neubau

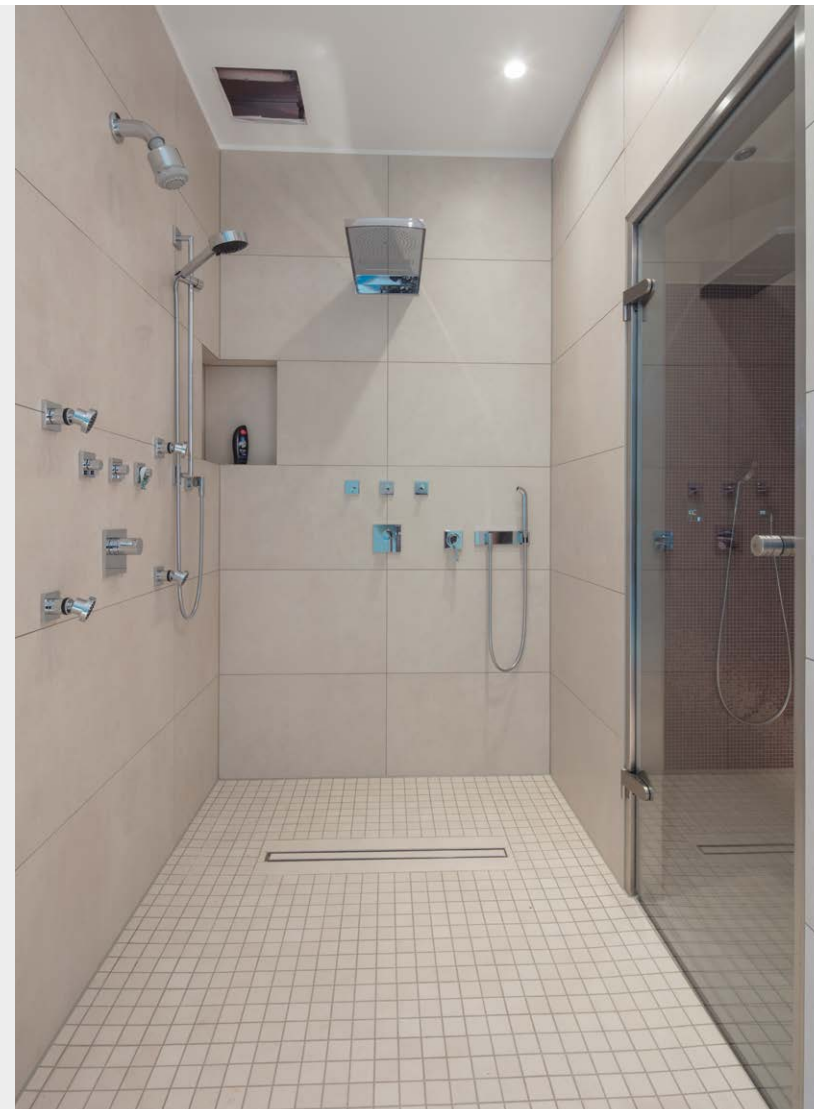
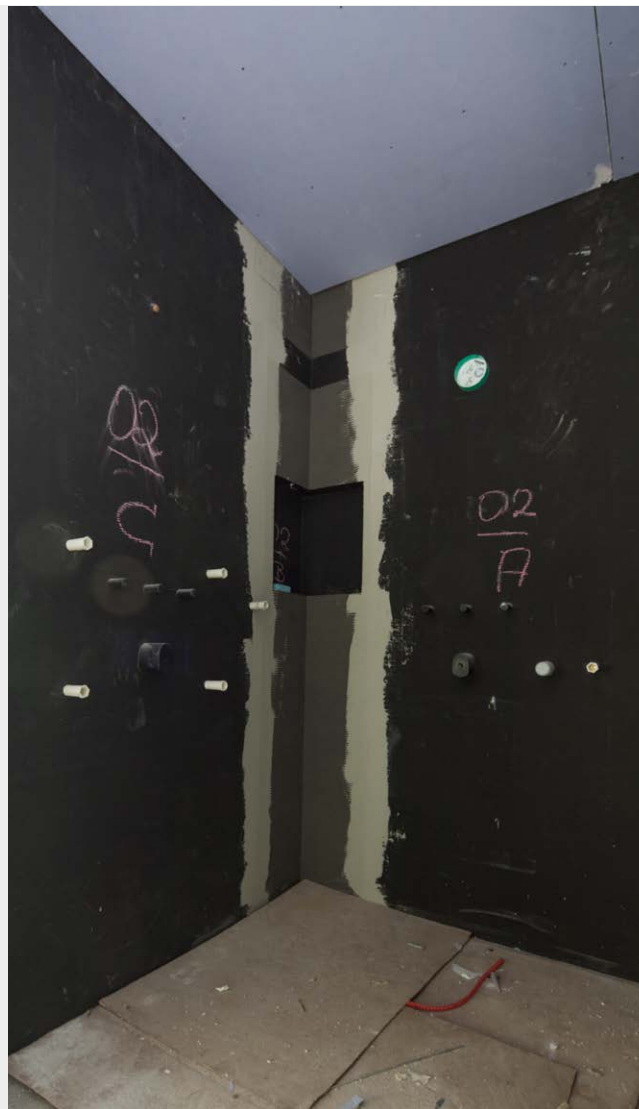
Der Bauherr wünschte sich einen großzügig angelegten Wellnessbereich.

Verarbeiter

Fliesenverlegebetrieb | Wellnessbau
Wolfgang Peters
Burgstrasse 8
44867 Bochum
www.wellnessbau-peters.de

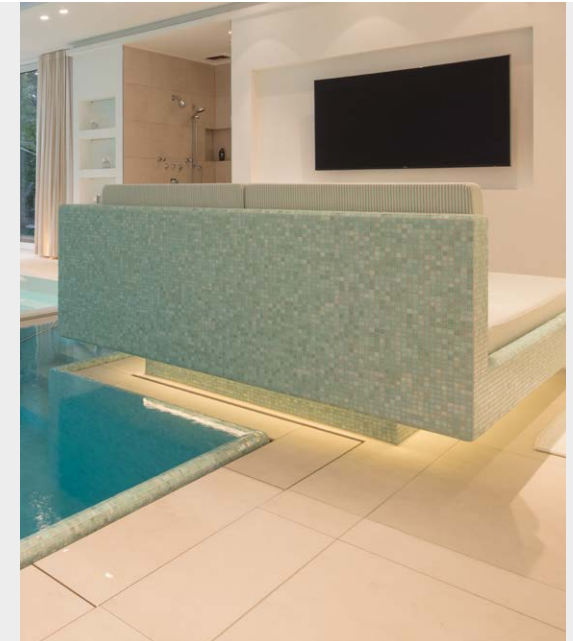
Innenarchitektin

Lotos-Innenarchitektur
Von-Quadt-Straße 34
51069 Köln
www.lotos-innenarchitektur.de



Anforderungen

- Individuelle Planung und Gestaltung
- Wasserdichtes Material
- Schnelle Bauzeit



Im Wellnessbereich des Privatspas in Bergisch Gladbach kamen eigens angefertigte wedi Module zum Einsatz. Neben der wedi Sitzbank mit integrierter Heiztechnik, wurden auch die Wände des Spa-Bereichs mit wedi Elementen umgesetzt. Nischen für Handtücher, Shampoo und Co. wurden für genügend Abstellflächen direkt in die Wandfläche integriert. Die Öffnungen für Strom- und Lichttechnik waren ebenfalls bereits werkseitig vorgefertigt.



Verwendete Produkte
Basisprodukte

Verwendete Produkte
Individualprodukte

- Dampfbad inklusive Sitzbank
- Diverse Wandelemente mit integrierter Technik

Verwendete Produkte
Plug & Play Systeme

