



# Hotel

Planung, Konstruktion und Installation von vorgefertigten Elementen auf der Baustelle

Referenz

Sport-Wellnesshotel Bichlhof

Kunde

Familie Hopfner

Ort

Kitzbühel, Österreich

Jahr

2013

Projektart  
**Sanierung**

Sanierung von 30 Zimmern, segmentiert in je 10 Zimmer pro Bauabschnitt

Architekt Unykat Interior Design GmbH

Bauherr Familie Hopfner

Verarbeiter Mayr GesmbH, 4552 Wartberg an der Krems

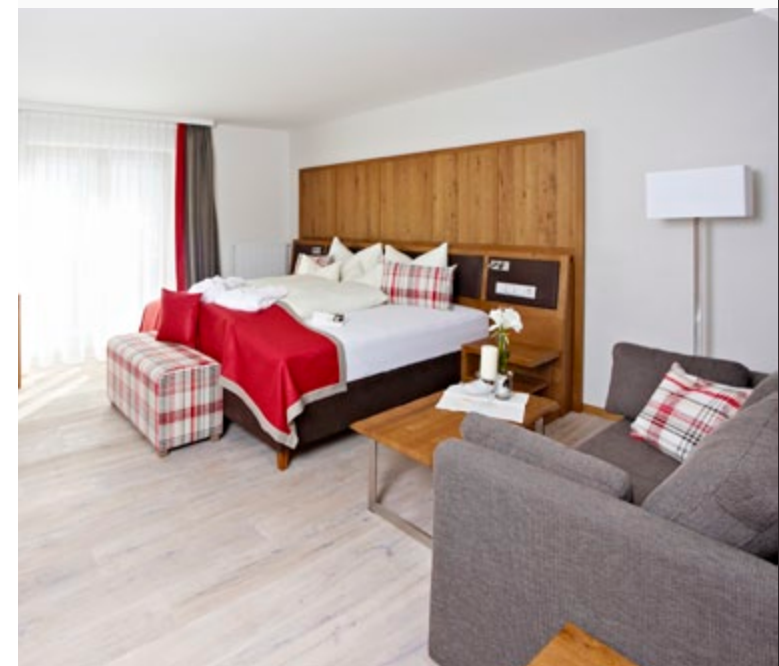


Kurzbeschreibung

## Sport-Wellnesshotel Bichlhof

In ruhiger Lage, auf der sonnigsten Seite Kitzbühels, am Fuße der Bichlalm erwartet das familiär geführte 4\*\*\*\*Superior Hotel mit einer Mischung aus traditionellem Flair und modernem Ambiente.

Die weltberühmte Bergstadt Kitzbühel bietet ein sensationelles Rahmenprogramm – das ganze Jahr hindurch eine Vielzahl an kulinarischen, kulturellen und sportlichen Events.

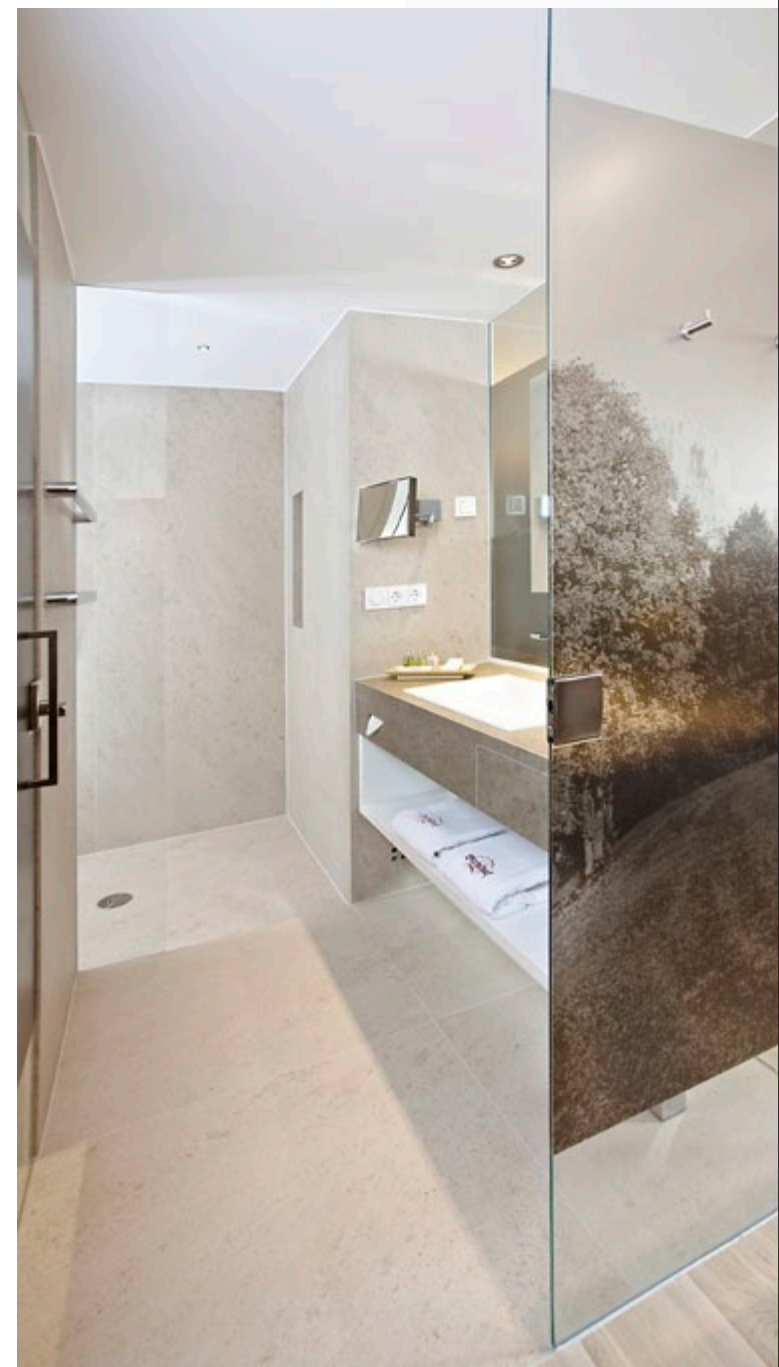
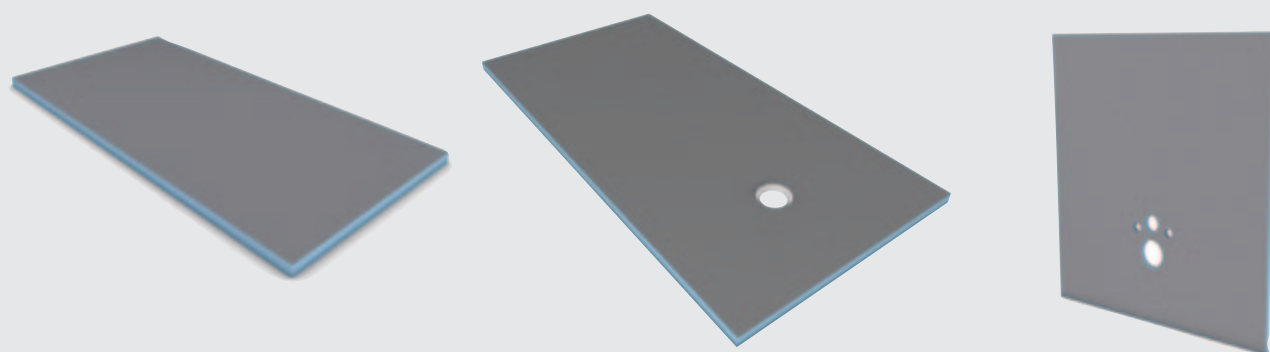


Verwendete Produkte  
**Basisprodukte**

wedi Bauplatte  
wedi I-Board  
wedi Fundo

Verwendete Produkte  
**Plug & Play Systeme**

Vorgefertigte Module, Boden, Wände und Decke





## Besondere Anforderungen

Eine schnelle und maßgenaue Vorfertigung spricht kurze Bauphase, Sicherheit der Verarbeitung in Bezug auf Dichtigkeit. Kurze Trocknungszeiten. Die Bauarbeiten fanden bei laufendem Betrieb statt.

