

# Privatbäder

Umbau eines Privatbades

Referenz

Privatbad

Kunde

Privatbauherr

Ort

Berlin, Deutschland

Jahr

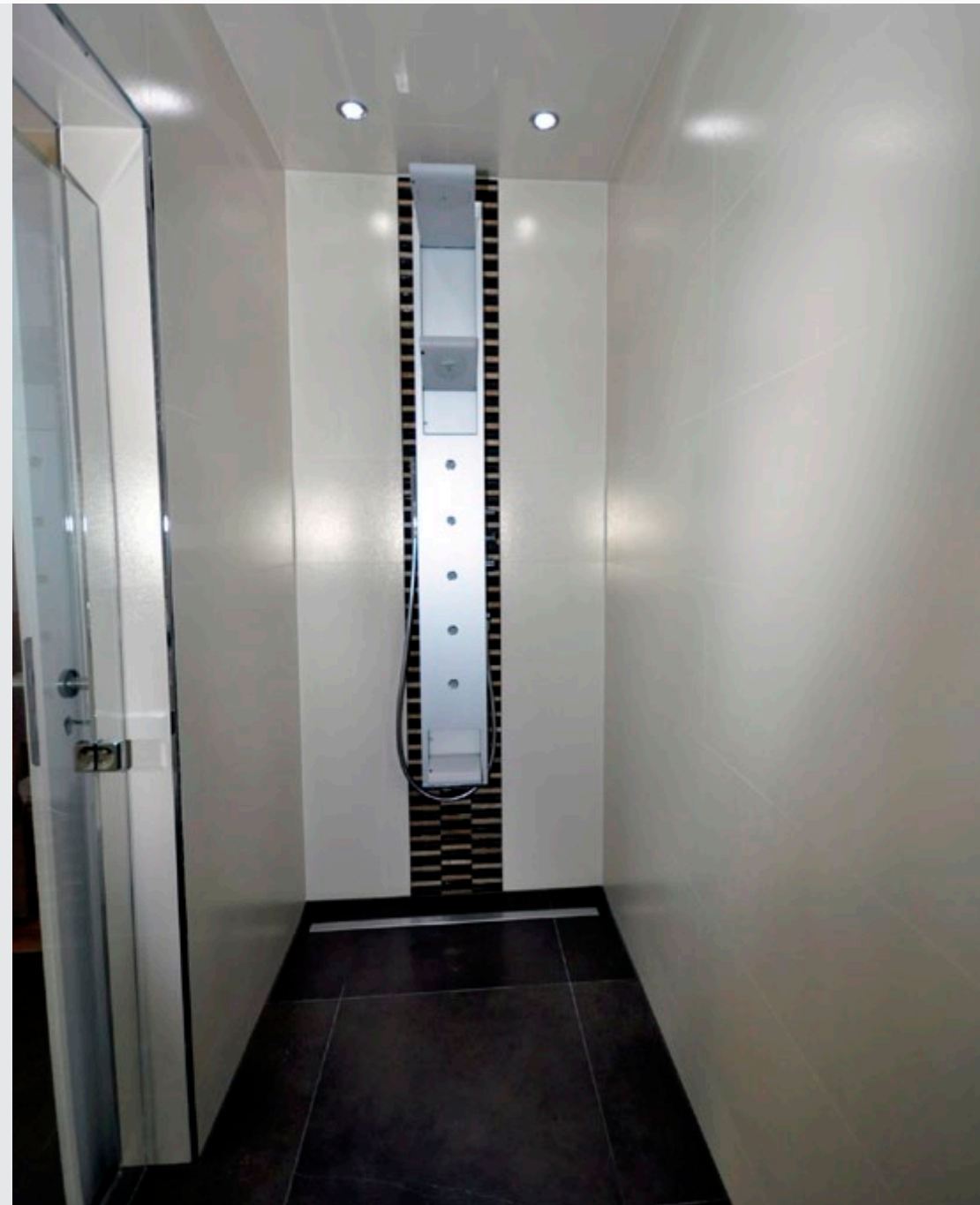
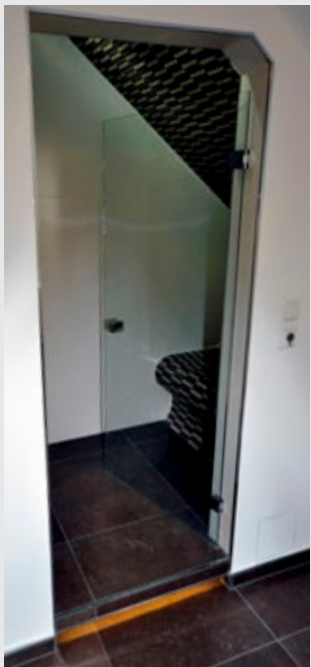
2012

Projektart  
**Sanierung**

Umbau eines Privatbades. Die Dusche sollte in einem separaten Raum mit Sitzgelegenheit untergebracht werden. Abdichtung und Wärmedämmung der Wände und Decken mit wedi Bauplatte.

Bauherr Privatbauherr

Verarbeiter Fliesenbau Lange, Berlin



Verwendete Produkte

## Basisprodukte

wedi Bauplatten in diversen Stärken

wedi Sanoasa Comoda linea (Sitzbank)

wedi Fundo Riolito (bodengleiche Dusche mit Linienentwässerung)

Verwendete Produkte

## Individualprodukte

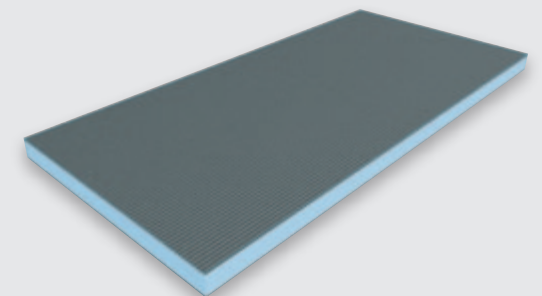
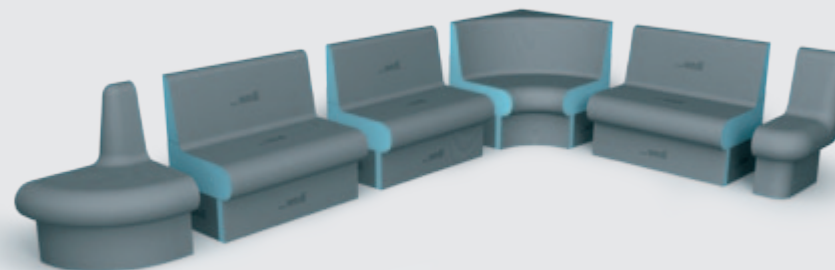
/



Verwendete Produkte

## Plug & Play Systeme

/





Besondere

## Anforderungen

- Schnelle und leichte Montage
- Sehr kurze Montagezeiten
- Wasserdichtes Material
- Energetische Sanierung – Heizkosten einsparen

