



# Krankenhaus

Planung, Konstruktion und Installation von vorgefertigten Elementen auf der Baustelle

Referenz

Strandklinik St. Peter-Ording

Kunde

Strandklinik St. Peter-Ording

Ort

St. Peter-Ording, Deutschland

Jahr

2013

Projektart  
**Sanierung**

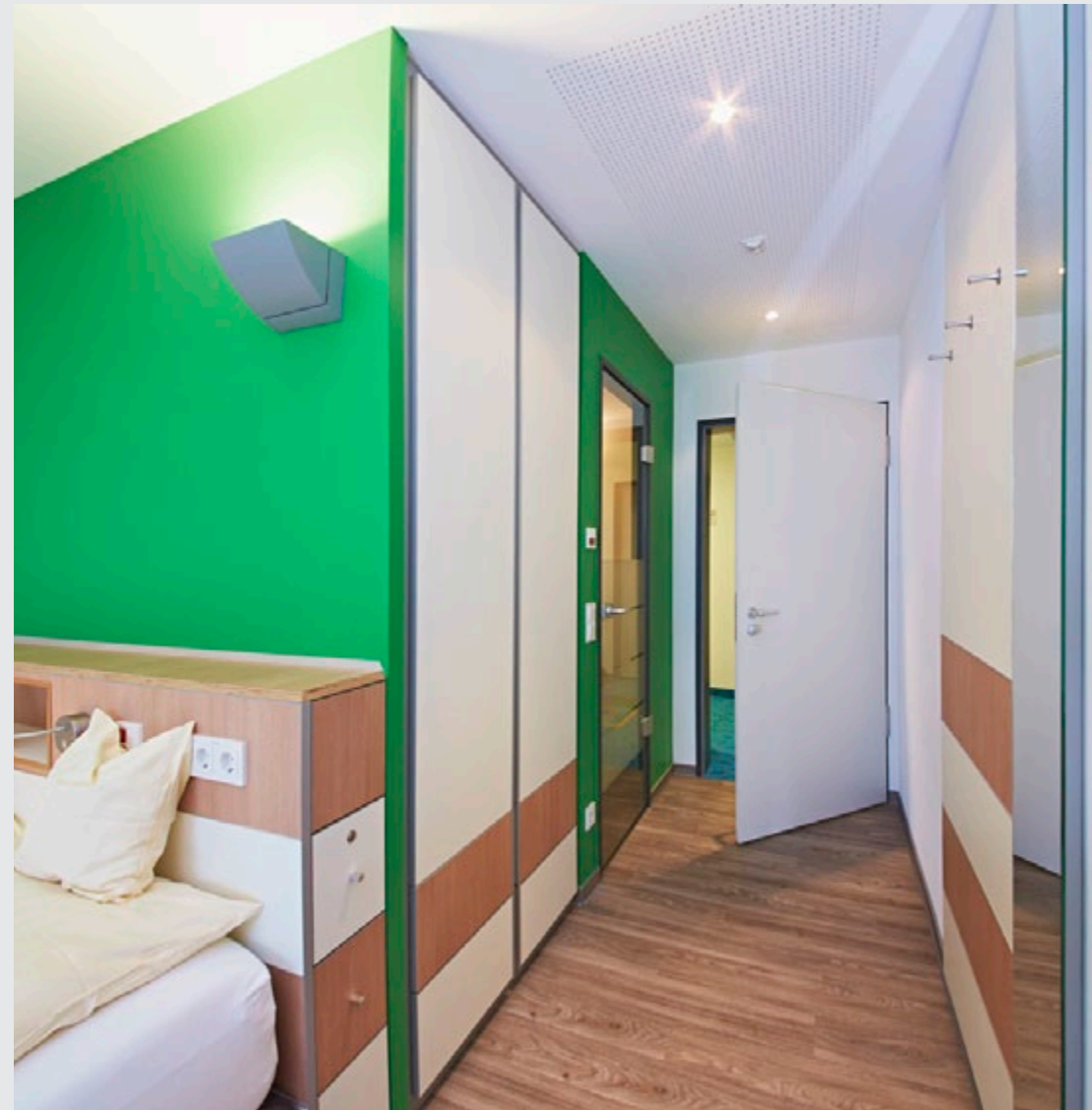
In mehreren Etappen wurden vorgefertigte Badezimmer-Komponenten ausgeliefert, insgesamt 88 Stück.

Wandelemente inklusive Verstärkungen, Steckdosen, Rohr-integrationen ergaben zusammen mit den bestehenden Wänden die neuen Bäder.

Architekt Dipl.-Ing. Peter Tiffe

Bauherr Strandklinik St. Peter Ording

Verarbeiter Fliesen Hövelbrinks, Gescher



Kurzbeschreibung

## Standklinik St. Peter-Ording

Der ganze Mensch im Mittelpunkt. Nach einer Erkrankung ist es oft nicht leicht, den Weg zurück in den Alltag zu finden. Die Strandklinik St. Peter-Ording möchte dabei helfen und einen Teil dieses Weges mit den Patienten gemeinsam gehen. Und das nicht nur mit Fachkunde, sondern vor allem mit Engagement und echter menschlicher Zuwendung.

Das Leben mit einer chronischen Erkrankung und den daraus resultierenden Einschränkungen im Alltag sowie die Wiedereingliederung in einen normalen Lebensablauf nach Krankheiten, die Behinderungen oder Beeinträchtigungen nach sich ziehen, erfordern ein hohes Einfühlungsvermögen des Klinikteams. Hier liegt die besondere Stärke. Nicht nur im körperlichen, sondern auch im seelischen und sozialen Bereich bietet die Klinik die bestmögliche Hilfestellung.



Verwendete Produkte  
**Basisprodukte**

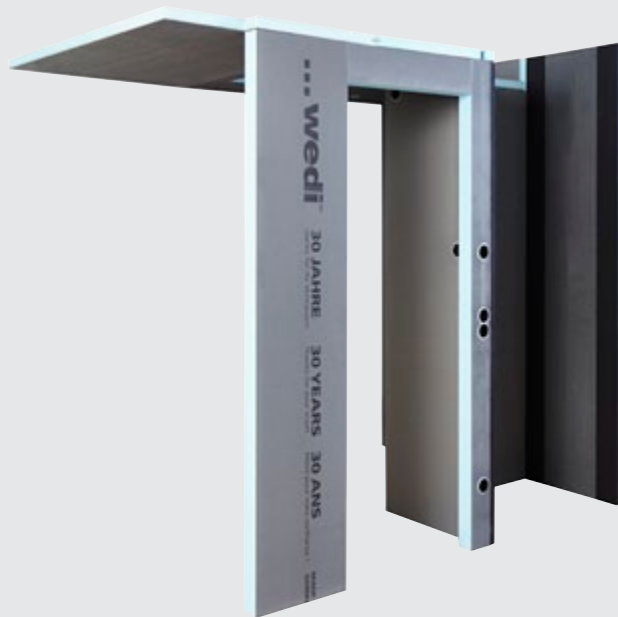
-

Verwendete Produkte  
**Individualprodukte**

38 vorgefertigte Einbau-Bäder

Verwendete Produkte  
**Plug & Play Systeme**

-



*Badezimmer-Komponente,  
Frontansicht*



*Badezimmer-Komponente,  
seitliche Ansicht*



## Besondere Anforderungen

Im Rahmen der Sanierung und Erweiterung der Klinik sollten neue Badezimmer in den Patientenzimmern entstehen. Folgende Anforderungen sollten umgesetzt werden:

- Duschbereich
- Waschtisch bzw. Aufnahme für Waschtisch
- WC-Vorrichtung
- Vorbereitung für Elektrik- und Lichtkomponenten

