



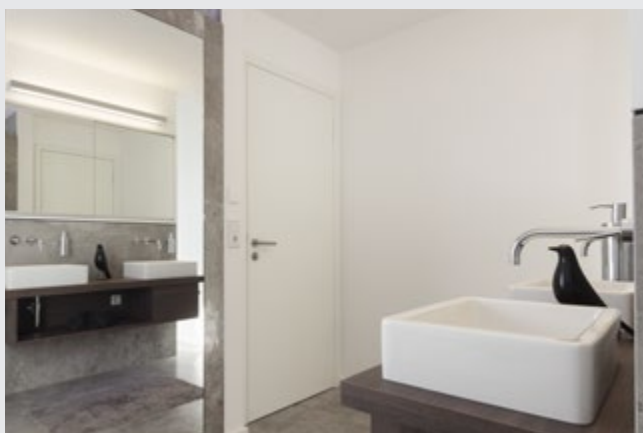
Salle de bains privée

Référence
construction d'une salle de bains privée

Lieu
Basse-Saxe

Année
2017

Type de projet :
construction



Exigences particulières :

- montage rapide et propre
- aménagement d'une paroi « fonctionnelle »
- création d'une douche de plain-pied avec siège et espace de rangement

Description rapide :

Une paroi sur-mesure a été conçue pour loger les lavabos et les W-C. Cette paroi supporte également les charges statiques venant de l'armoire de toilette, et de toute la tuyauterie. Deux platines de fixation ont été montées à cette fin.



Produits utilisés

Produits de base

I-Board

Panneau de construction

Niche Sanwell

Fundo Riolito

Banquette n° 2

Colle polymère wedi 610

Bande d'armature wedi Tools

Produits utilisés

Produits personnalisés

Paroi avec tuyauterie et fers plats
pour allègement de la charge

Produits utilisés

Systèmes Plug & Play

-

