



Hôpital

Planification, fabrication et pose d'éléments pré-fabriqués sur le chantier

Référence

Strandklinik St. Peter-Ording

Client

Strandklinik St. Peter-Ording

Lieu

St. Peter-Ording, Allemagne

Année

2013

Type de projet
Rénovation

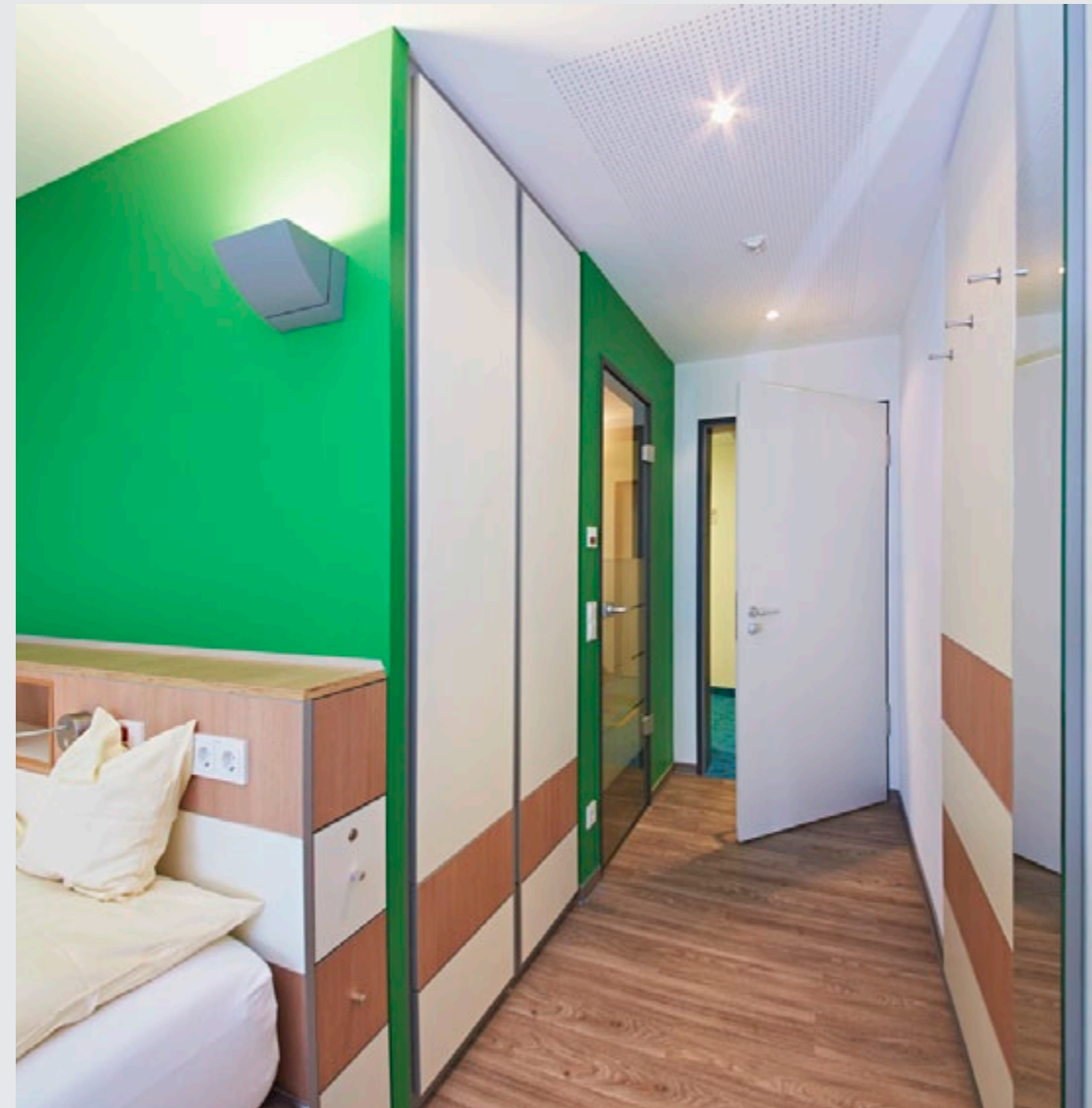
Les 88 composants préfabriqués de la salle de bain ont été livrés en plusieurs étapes.

Les nouvelles salles de bain sont le fruit de l'association entre les murs existants et des éléments muraux, ces derniers incluant des renforts, des prises et des passages pour conduites.

Architecte Dipl.-Ing. Peter Tiffe

Maître d'ouvrage Clinique Strandklinik St. Peter Ording

Installateur Fliesen Hövelbrinks, Gescher



Description succincte

Clinique Strandklinik St. Peter-Ording

L'être humain au cœur des préoccupations. Après une maladie, il n'est souvent pas facile de retrouver le chemin de la vie quotidienne. Ceci étant, la Strandklinik St. Peter-Ording souhaite aider les patients à y arriver, en effectuant une partie de ce chemin avec eux. Et ce, pas seulement à travers des compétences spécifiques, mais surtout en faisant preuve d'un engagement et d'un véritable investissement humain.

Le fait de vivre avec une maladie chronique et les handicaps qui en résultent au quotidien, ainsi que la réinsertion dans une vie normale après des maladies entraînant des handicaps ou des problèmes sont des situations qui demandent une grande empathie de la part de l'équipe de la clinique. C'est précisément en cet aspect que consistent les points forts. La clinique offre non seulement la meilleure assistance sur le plan physique, mais aussi au niveau psychologique et social.



Produits utilisés

Éléments standards

-

Produits utilisés

Produits sur-mesure

38 salles de bains préfabriquées

Produits utilisés

Systemes sur mesure prêts à la pose

-



*Composants de salle de bains,
vue frontale*



*Composants de salle de bains
vue latérale*



Exigences particulières

Dans le cadre de la rénovation et de l'extension de la clinique, de nouvelles salles de bains devaient être réalisées dans les chambres des patients. Les exigences suivantes devaient être prises en compte :

- Espace douche
- Lavabo ou logement pour lavabo
- Système de WC
- Préparation pour les composants électriques et d'éclairage

