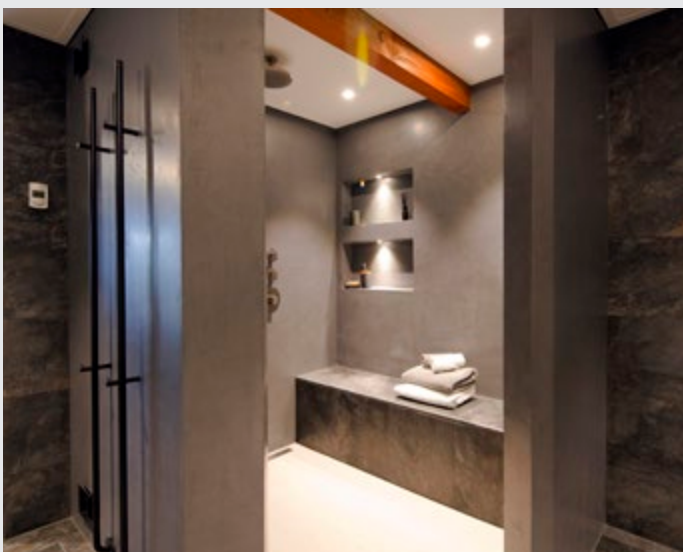




Casa unifamiliare

Rinnovamento e trasformazione
di un bagno privato



Referenza

Bagno privato

Paese

Paesi Bassi

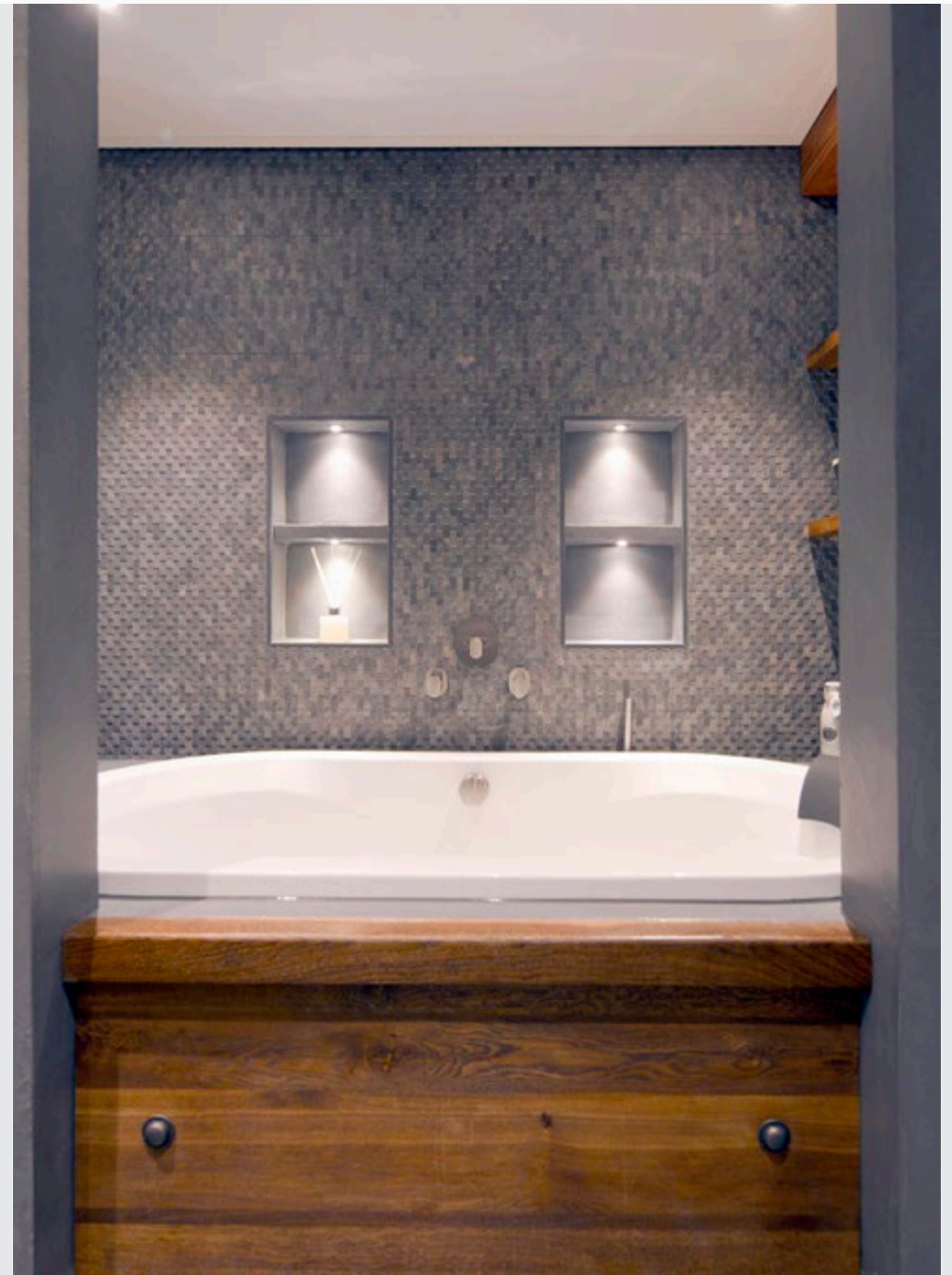
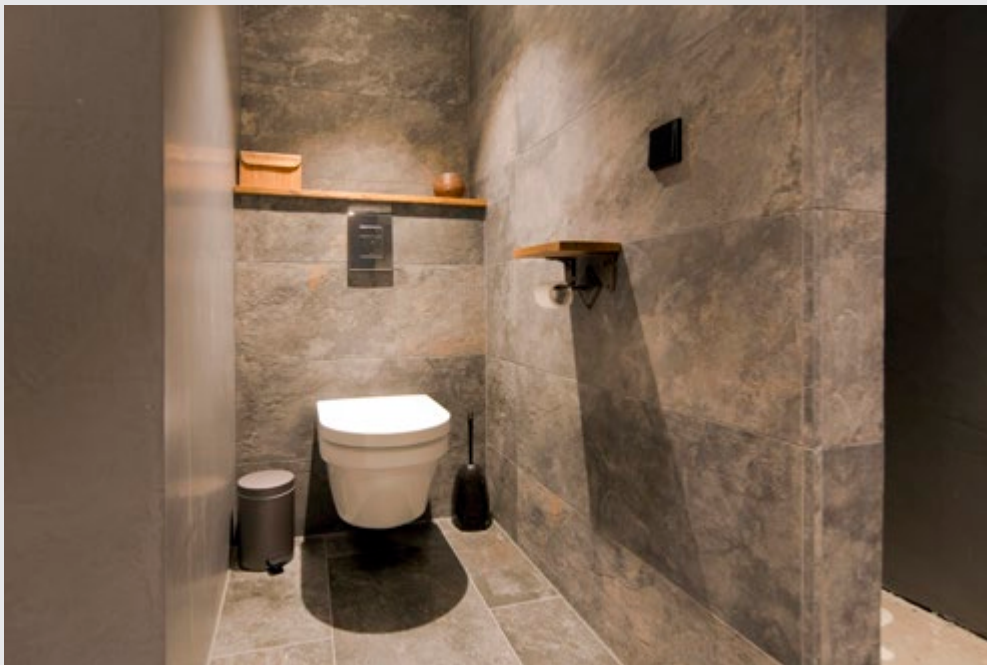
Anno

2018

Tipo di progetto

Rinnovamento

Progetto personale del committente

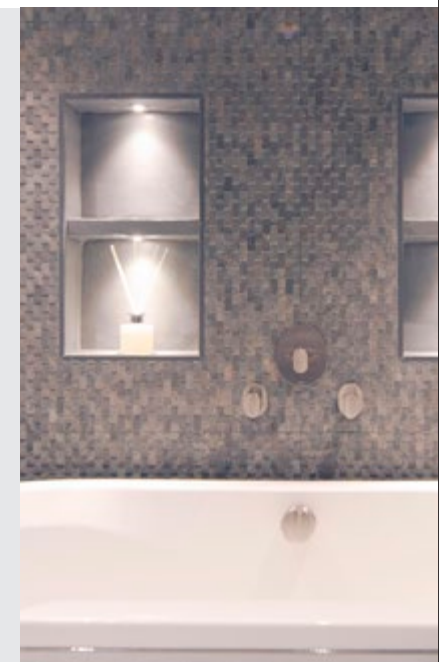
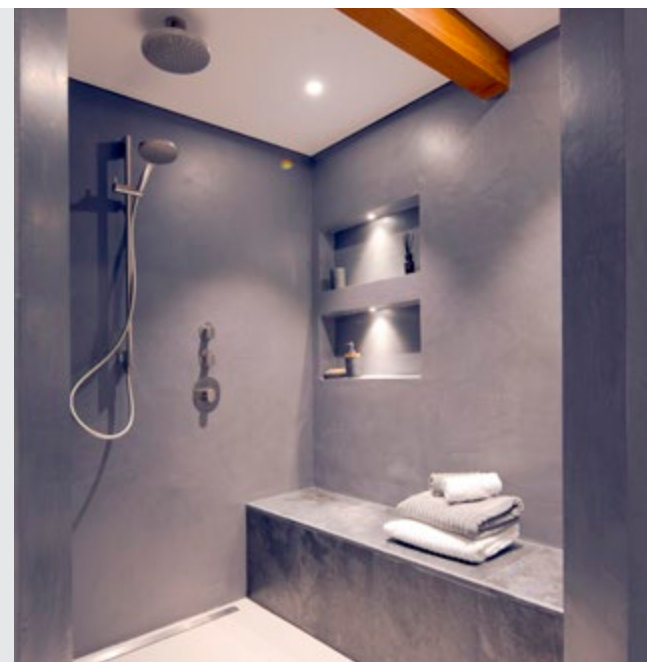


Requisiti

- Realizzazione impermeabile e quindi sicura
- Creazione di piani di appoggio
- Seduta nella doccia
- Combinazioni di materiali interessanti

Breve descrizione

Il committente ha progettato il bagno personalmente sfruttando le proprie idee creative, per la scelta dei materiali è ricorso però alla consulenza del rivenditore specializzato. Le aree a contatto con l'acqua sono state quindi realizzate con prodotti wedi. Il sistema omologato wedi comprende, oltre a elementi costruttivi, anche elementi sagomati come per esempio nicchie e panche. Il committente ha trovato nel programma wedi il materiale adatto anche per i rivestimenti e ha scelto Fundo Top in grigio per la doccia.



Prodotti utilizzati

Prodotti di base

Fundo Riolito neo in combinazione con
Fundo Top grigio con effetto pietra naturale

Nicchie

Panca Sanoasa

Pannelli

wedi 610

Nastro di armatura autoadesivo

Prodotti utilizzati

Prodotti personalizzati

-

Prodotti utilizzati

Sistemi plug & play

-

