

Good bye 80er-Jahre-Bad

Zusatzinfos: Abdruck frei. Belegexemplar erbeten

Wasserdichte Bauelemente und hochwertige Designoberflächen für ästhetische Neugestaltung

Familienbad mit wedi schnell, sauber und sicher saniert

Einmal Texas und zurück: Nachdem Familie Hullermann aus beruflichen Gründen mehrere Jahre in den USA gelebt hat, hieß es schließlich „Back to Germany“. Ein schönes neues Domizil in Greven im Münsterland in Form eines hübschen Einfamilienhauses war rasch gefunden, allerdings präsentierte insbesondere das Badezimmer kein einladendes Bild. Eine schnelle Sanierung musste her – schließlich wollte die Familie schnellstmöglich einziehen. Hier bot die innovative wie bewährte wedi-Systemwelt mit seinen direkt verfliesbaren, wasserdichten Bauelementen und den hochwertigen Designoberflächen die ideale Lösung, um die Neugestaltung innerhalb kürzester Zeit zu planen und schnell, sauber und sicher zu realisieren. In kürzester Zeit entstand so ein modernes, freundliches und zugleich praktisches Familienbad, das den Hullermanns ihren Start in der neuen alten Heimat noch angenehmer gestaltete.

Dunkelbraune Holzdecken, blaue, veraltete Keramik, graue, ausschließlich zweckmäßige Fliesen aus den 80ern an Wand und Boden – das Badezimmer im neuen Haus der dreiköpfigen Familie hatte seine besten Tage sichtbar hinter sich. Für die jungen Hausherren war schnell klar: Um sich hier wohlfühlen zu können und für die kommenden Lebensjahre gerüstet zu sein, bedurfte es einer Kernsanierung. „Uns war von vornherein klar, dass es einiger Maßnahmen bedarf, um das 160 Quadratmeter Haus nach unseren Wünschen umzugestalten“, erklärt Familienvater Thorsten Hullermann: „Die Renovierung aller Räumlichkeiten musste schnell geschehen, damit wir zeitnah in unser neues Heim einziehen konnten. Insgesamt hat die Sanierung des Hauses nur rund drei Monate gedauert.“

Moderne trifft Funktionalität

Geplant wurde das Bad von dem vielfach ausgezeichneten Baddesigner Stephan Pöppelmann. „Die Familie Hullermann wünschte sich einen modernen Look, gleichzeitig sollte das Bad aber auch funktional und zweckmäßig sein und auch die

Pressekontakt:

Klaus Gunter Theobald
wedi GmbH
Hollefeldstr. 51
48282 Emsdetten
Telefon +49 160 97 84 31 65
Telefax +49 2572 156-160
klausgunter.theobald@wedi.de
www.wedi.de

zukünftigen Anforderungen der Familie berücksichtigen, Sichtwort „generationsübergreifendes Bad“, erklärt der spezialisierte Designer.

Einfach, schnell, sicher

Um einfach, schnell und sicher ein einladendes Badezimmer zu schaffen, das sämtlichen Anforderungen seiner Bewohner entspricht, eignen sich die hochwertigen Bauelemente aus Polystyrol-Hartschaum von wedi ideal. Diese bieten bei der Gestaltung moderner und hochfunktionaler Bäder viel Spielraum und liefern eine hohe Sicherheit im System. Auch die ästhetischen Designoberflächen der Serie wedi Top Line kamen zum Einsatz.

Badewanne perfekt platziert

Um eine freundliche und zugleich ästhetische Umgebung in zeitloser Optik zu schaffen, wurden im Bad weißglänzende mit mattgrauen Fliesen im Natursteinlook kombiniert. Ausreichend Platz für das tägliche Badezimmeritual von Eltern und Tochter bieten zwei große Waschbecken mit einer breiten Schrankunterkonstruktion, die viel Ablagefläche sowie reichlich Platz für Handtücher und Waschutensilien bietet. Die Badewanne wurde perfekt unter der Dachschräge platziert. Hier gewährt das große Dachfenster beim entspannten Badevergnügen einen Blick in den Himmel und bietet zudem viel Tageslicht für eine natürliche Ausleuchtung des Raumes.

Duschplatz perfekt eingepasst

Dezente Deckenstrahler dienen bei Bedarf als weitere Lichtquelle. Die bodenebene, großzügige Dusche ist beim Betreten des Raumes zunächst nicht direkt erkennbar. „Wir haben für die Dusche sozusagen eine Nische geschaffen“ erklärt Stephan Pöppelmann. „Dies hat mehrere Vorteile: Der zur Verfügung stehende Raum des Bades wird ideal ausgenutzt, zugleich ist der Spritzwasserbereich auf ein Minimum reduziert und die intime Duschfläche vom restlichen Bad getrennt. Der ebene Einstieg ist zudem in jeder Lebenslage ein Wohlfühlfaktor.“ Hier genießt Familie Hullermann bei jedem Duschgang maximalen Komfort – mit reichlich Platz, praktischer Sitzbank, funktionaler Duscharmatur, elegantem Design und schicker Ablaufrinne sowie dezent in die Wand integrierter Ablagefläche für Duscutensilien.

Optimal Abgedichtet

Pressekontakt:

Klaus Gunter Theobald
wedi GmbH
Hollefeldstr. 51
48282 Emsdetten
Telefon +49 160 97 84 31 65
Telefax +49 2572 156-160
klausgunter.theobald@wedi.de
www.wedi.de

All dieser Komfort im gesamten Bad ließ sich binnen weniger Wochen mit den flexibel einsetzbaren Bauelementen aus extrudiertem Polystyrol-Hartschaum ermöglichen. Sämtliche Wände, an denen nach der DIN 18534 eine Abdichtung vorgesehen ist, wurden mit den Bauplatten verkleidet und gestaltet. Diese lassen sich leicht lagern, transportieren und auf der Baustelle problemlos auf die gewünschten Maße hin zuschneiden und sind vor allem absolut wasserdicht und robust. Darüber hinaus wurde mit der Sanwell Trennwand die Dusch- von der Lauffläche separiert. Eine integrierte Nische sorgt für genug Platz für Duschlotion und Shampoo.

Pressekontakt:

Klaus Gunter Theobald
wedi GmbH
Hollefeldstr. 51
48282 Emsdetten
Telefon +49 160 97 84 31 65
Telefax +49 2572 156-160
klausgunter.theobald@wedi.de
www.wedi.de

Fundo Top und wedi Top Wall

Ein besonderes Highlight im Duschbereich bieten die Designoberflächen wedi Top Wall an den geraden Oberflächen und Fundo Top auf dem bodengleichen Duschelement Fundo Riolito Neo mit einer Fläche von 1200 x 900 mm. Die hochwertigen Designoberflächen, die im Duschbereich angebracht wurden, sorgen für einen fugenlosen Blickfang, der darüber hinaus mit seinen Produkteigenschaften punktet. Die bodengleiche Dusche wurde mit Fundo Top ausgestattet. Die weiße Designoberfläche wedis wird aus mineralischen und Vinyl-Komponenten gefertigt, die durchgefärbten, hochwertigen Werkstoffe integrieren sich dank der zeitlosen Farbgebung in nahezu jedes Bad.

„Ein weiterer Vorteil ist die einfache Reinigung der Designoberfläche, zugleich ist die Fläche kratzfest wie widerstandsfähig und lässt sich mit wedi 610 vollkommen bohr- und schraubfrei auf dem bodengleichen Duschelement anbringen“, sagt Thomas Seifert, Vertriebsleiter für Deutschland und Österreich bei wedi. Die Rückwand der Dusche wurde mit wedi Top Wall ausgekleidet und sorgt für einen absolut ebenen Eye-Catcher. Die Designoberfläche glänzt mit den gleichen Produkteigenschaften wie Fundo Top, einziger Unterschied: die schwarze Oberfläche wird mit einer Natursteinoptik versehen, sodass sich – wie in der Natur – die einzelnen Elemente leicht voneinander unterscheiden.

Keine Warteschlange

Bei der Planung des Bades galt es stets die Bewegungsfreiheit zu beachten, sodass auch mehrere Familienmitglieder gleichzeitig den Raum nutzen können, ohne dass es zu Engpässen kommt. Stolperfallen wurden vermieden, Ablageflächen und Nischen in gut erreichbarer Höhe platziert. Zwei Wandnischen an der Badewanne sorgen für ausreichend Platz der Pflegeprodukte oder für dekorative Elemente. „Im vorderen Bereich war durch die Verwendung von Nischen und bodengleicher

Dusche Platz für zwei breite Waschtische. So entsteht gerade morgens keine Warteschlange im Bad und das WC rückt in den Hintergrund“, verdeutlicht Pöppelmann.

Über wedi

Die in Emsdetten ansässige wedi GmbH ist führender Hersteller und Systemanbieter von direkt verfliesbaren, wasserdichten Bauelementen in Europa und Nordamerika. Ergänzt wird das umfangreiche Portfolio durch hochwertige Designoberflächen, die für zusätzliche Gestaltungsmöglichkeiten im Bad sorgen. Mit seinen innovativen Systemlösungen und der garantierten Systemsicherheit bietet wedi weltweit nachhaltige Komplettlösungen für Nassräume. Das im Jahre 1983 von Helmut Wedi gegründete Familienunternehmen beschäftigt heute rund 400 Mitarbeiter und ist in über 30 Ländern aktiv.

Pressekontakt:

Klaus Gunter Theobald
wedi GmbH
Hollefeldstr. 51
48282 Emsdetten
Telefon +49 160 97 84 31 65
Telefax +49 2572 156-160
klausgunter.theobald@wedi.de
www.wedi.de

Bilder



Pressekontakt:

Klaus Gunter Theobald
wedi GmbH
Hollefeldstr. 51
48282 Emsdetten
Telefon +49 160 97 84 31 65
Telefax +49 2572 156-160
klausgunter.theobald@wedi.de
www.wedi.de

Modern, hell und einladend: Das 17-Quadratmeter Bad von Familie Hullermann aus Greven erstrahlt nach erfolgreicher Renovierung in nie da gewesenem Glanz.

Bild abrufbar unter:

https://www.blumoon.de/kundendownload/wedi/Texasbad_Badewanne_nachher.jpg



Pressekontakt:

Klaus Gunter Theobald
wedi GmbH
Hollefeldstr. 51
48282 Emsdetten
Telefon +49 160 97 84 31 65
Telefax +49 2572 156-160
klausgunter.theobald@wedi.de
www.wedi.de

Highlight ist die bodengleiche Dusche, welche mit den hochwertigen Designoberflächen Fundo Top und wedi Top Wall ausgestattet wurde und so eine absolut ebene, fugenfreie Fläche erhielt. Fundo Top und wedi Top Wall werden aus mineralischen und Vinyl-Komponenten gefertigt. Die Oberfläche ist kratzfest und widerstandsfähig, wirkt antibakteriell und lässt sich leicht reinigen.

Bild abrufbar unter:

https://www.blumoon.de/kundendownload/wedi/Texasbad_Dusche_nachher.jpg



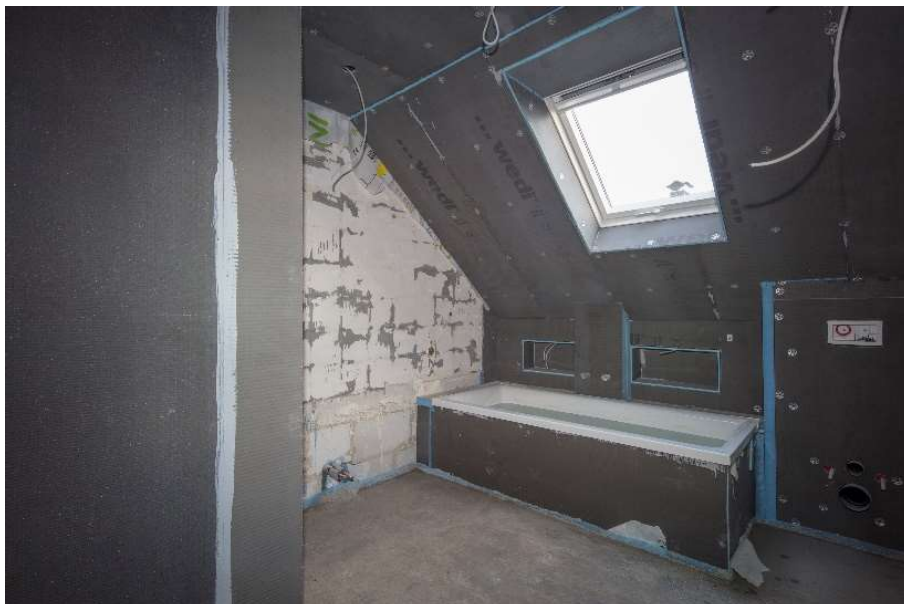
Pressekontakt:

Klaus Gunter Theobald
wedi GmbH
Hollefeldstr. 51
48282 Emsdetten
Telefon +49 160 97 84 31 65
Telefax +49 2572 156-160
klausgunter.theobald@wedi.de
www.wedi.de

Der breite Doppelwaschtisch nimmt – intelligent platziert – wenig Raum ein und sorgt für geringe Wartezeiten im Bad.

Bild abrufbar unter:

https://www.blumoon.de/kundendownload/wedi/Texasbad_Waschtisch_nachher.jpg



Pressekontakt:

Klaus Gunter Theobald
wedi GmbH
Hollefeldstr. 51
48282 Emsdetten
Telefon +49 160 97 84 31 65
Telefax +49 2572 156-160
klausgunter.theobald@wedi.de
www.wedi.de

Ermöglicht wurde der schnelle und unkomplizierte Umbau durch die Bauelemente aus extrudiertem Polystyrol-Hartschaum des Emsdettener Systemanbieters wedi. Diese zeichnen sich durch ihre einfache Handhabung aus und schaffen schnell, einfach und sicher einen absolut wasserdichten sowie hochbelastbaren Untergrund.

Bild abrufbar unter:

https://www.blumoon.de/kundendownload/wedi/Texasbad_Wanne_Baustelle.jpg



Pressekontakt:

Klaus Gunter Theobald
wedi GmbH
Hollefeldstr. 51
48282 Emsdetten
Telefon +49 160 97 84 31 65
Telefax +49 2572 156-160
klausgunter.theobald@wedi.de
www.wedi.de

Die Dusche wurde durch das praktische wedi Sanwell Wandelement vom restlichen Bad abgetrennt, sodass die nötige Intimität gegeben ist und zugleich die Lauffläche vor Spritzwasser ausreichend geschützt ist.

Bild abrufbar unter:

https://www.blumoon.de/kundendownload/wedi/Texasbad_Dusche_Baustelle.jpg



Pressekontakt:

Klaus Gunter Theobald
wedi GmbH
Hollefeldstr. 51
48282 Emsdetten
Telefon +49 160 97 84 31 65
Telefax +49 2572 156-160
klausgunter.theobald@wedi.de
www.wedi.de

Die Komplettsanierung war notwendig: Das alte Bad fiel durch blaue, veraltete
Keramiken und zweckmäßige, weiße Fliesen auf.

Bild abrufbar unter:

https://www.blumoon.de/kundendownload/wedi/Texasbad_vorher.jpg

Alle Bilder: wedi