

Zeit- und Kostenersparnis mit der Montage von wedi-Wänden

Zusatzinfos: Abdruck frei. Belegexemplar erbeten

Im Vergleich: Herkömmliches Mauerwerk und wedi-Bauplatten

„Zeit ist Geld“ – Badezimmer schnell errichten oder sanieren

Pressekontakt:

Klaus Gunter Theobald
wedi GmbH
Hollefeldstr. 51
48282 Emsdetten
Telefon +49 160 97 84 31 65
Telefax +49 2572 156-160
klausgunter.theobald@wedi.de
www.wedi.de

Ob bei Sanierungen oder im Neubau: Bauarbeiten im Badezimmer müssen schnell erledigt sein, denn es soll so früh wie möglich wieder genutzt werden können. Das gilt für privaten Wohnraum genauso wie für Hotels oder andere Einrichtungen, wo Sanierungen häufig im laufenden Betrieb vorgenommen werden. Bauelemente, die sich schnell und einfach anbringen lassen, überzeugen deshalb nicht nur Bauherren, sondern ermöglichen insbesondere Fachhandwerkern, Planern und Architekten Sicherheit in der Planung und Kalkulation. Das Emsdettener Unternehmen wedi bietet mit Bauplatten aus extrudiertem Polystyrol-Hartschaum Systemlösungen für die zeitgemäße Raumgestaltung von Badezimmern. Vor allem Wände aus dem zu 100% wasserdichten Material stellen dabei eine sichere, schnelle und durch den reduzierten Personaleinsatz kostengünstige Alternative zum Mauern mit Porenbeton dar.

Dabei können wedi Bauelemente bei der Errichtung und Gestaltung von Wänden in verschiedener Form zum Tragen kommen: als Wandverkleidung zur Abdichtung und Egalisierung bereits bestehender Wände oder als freistehende Wand bzw. Trennwand zur Einrichtung verschiedener Raumzonen. Auch ganze Anlagen für den Nassbereich – etwa Reihenduschanlagen in öffentlichen, sanitären Anlagen – oder komplette Raumlösungen, beispielsweise für Hotelbäder, lassen sich leicht und schnell mit solchen Wandmodulen realisieren. Dabei punkten die Leichtgewichte mit einem einfachen Handling und kurzer Weiterverarbeitungszeit.

Gemauerte Wand und Leichtbaulösung im Vergleich

Das Beispiel einer 3 m² großen Duschtrennwand zeigt, wie gemauerte Wände und Leichtbaulösungen im direkten Vergleich abschneiden. Zum Einsatz kommen bei herkömmlichem Mauerwerk 148,9 kg Baumaterial (Steine aus Porenbeton, Kleber,

Gewebe, Armierungsmörtel, Maueranker, Abdichtung). Bei der wedi Bauplatte XXL mit den Maßen 1.200 x 2.500 x 50 mm inkl. Kleb- und Dichtstoff wedi 610 sind es insgesamt 14,3 kg Material. Durch das verringerte Materialgewicht reicht eine Arbeitskraft (statt zwei) für Handling und Installation, auch die Arbeit selbst wird leichter und sicherer. Die reine Arbeitszeit beträgt bei der Errichtung einer Mauer dieser Größe 4 Stunden, bei der wedi Leichtbaulösung lediglich eine halbe Stunde. Das Mauerwerk ist nach 5 Tagen verfliesbar, die wedi Bauplatte bereits am nächsten Tag.

Pressekontakt:

Klaus Gunter Theobald
 wedi GmbH
 Hollefeldstr. 51
 48282 Emsdetten
 Telefon +49 160 97 84 31 65
 Telefax +49 2572 156-160
 klausgunter.theobald@wedi.de
 www.wedi.de

MATERIAL- UND VERARBEITUNGS-AUFWAND IM VERGLEICH							
Herkömmliches Mauerwerk 1.200 x 2.500 mm, 3 m ²				wedi Bauplatte XXL 1.200 x 2.500 mm, 3 m ²			
Produkte	Menge/Gewicht	Verarbeitung	Trocknung	Produkte	Menge/Gewicht	Verarbeitung	Trocknung
Stein Porenbeton 75 mm	20 Stk./111,8 kg 5,6 kg pro Stein	144 Min.	1 Tag	wedi Bauplatte XXL 50 mm	1 St./13,8 kg	30 Min.	1 Tag
Kleber	3,6 kg			wedi 610	310 ml/0,5 kg		
Gewebe	5 m ² /0,5 kg	64 Min.	1 Tag / mm 3 – 4 Tage				
Armierungsmörtel	30 kg						
Maueranker	5 Stk.	10 Min.	–				
Abdichtung 1K	3 kg	20 Min.	1. Schicht: 2 Std. 2. Schicht: 4 Std.				
	148,9 kg	reine Arbeitszeit 4 Std.	verfliesbar nach 5 Tagen		14,3 kg	reine Arbeitszeit 0,5 Std.	verfliesbar am nächsten Tag

Quellen für die Zeitermittlung: Tarifvorschlag für das Nordrheinische Fliesen- und Plattenlegergewerbe (Vorgabewerte), Kalkulationshilfe Ausbau – Fassade – Umbau © wedi GmbH

Dieser Vergleich bedeutet konkret: Bei der Errichtung einer 3 m² großen Duschtrennwand hat man mit der wedi Leichtbaulösung

- ca. 65% weniger Materialkomponenten
- ca. 90% weniger Materialgewicht
- eine um ca. 85% kürzere Verarbeitungszeit
- eine um ca. 80% kürzere Trocknungszeit
- deutlich weniger Personaleinsatz

Systemlösungen mit integrierten Zusatzfunktionen

Soll in eine Wand eine Nische für Shampoo und Co. integriert werden, ist dies bei einer gemauerten Wand bedingt durch die Abdichtung sehr aufwendig. Dazu werden acht Dichtecken und zwölf Dichtbänder benötigt, was zusätzliches Material und zusätzlichen Zeitaufwand bedeutet. Bei dem wedi Sanwell Wandelement ist

die Nische dagegen bereits werkseitig integriert und damit sicher abgedichtet. Sie kann aber auch in wenigen Schritten in Höhe und Größe nach Kundenwünschen variiert werden. Die Verarbeitungszeit ist bei der Leichtbaulösung im Vergleich zur gemauerten Wand mit Nische um über 90% kürzer.

Eine weitere Arbeits- und Zeitersparnis stellen Wandmodule mit bereits eingebauter Technik dar. Denn dank individueller Vorfertigung können Rohre, Leitungen, Armaturen oder Heiztechnik genau nach Kundenvorgabe werkseitig integriert werden.

wedi-Wände: Schnell zu montierende Leichtgewichte

Unabhängig davon, ob eine Wand neu verkleidet, eine Duschwand oder eine freistehende Wand errichtet werden soll: Die Montage mit den vorgefertigten Modulen von wedi erspart dem Fachhandwerker viel Zeit. Aufwendige und kritische Arbeitsschritte werden in das Produktsystem verlagert, da die Abdichtung und auf Wunsch auch die Technik bereits integriert ist. Schnittstellen zwischen den Gewerken werden reduziert. Materialbeschaffung und Logistik sind vereinfacht, weil weniger Material benötigt wird und dieses leichter zu lagern und zu transportieren ist. Der Aufbau kann von nur einer Person vorgenommen werden, was neben der Reduzierung der Arbeitsschritte und den geringen Trocknungszeiten ebenfalls den Zeitaufwand minimiert. Zudem kann bei einer Trockenbaulösung keine Baufeuchte auftreten. Ein weiterer Vorteil: wedi übernimmt bei korrektem Einbau die Gewährleistung für die Sicherheit seiner Produkte.

Über wedi

Die in Emsdetten ansässige wedi GmbH ist führender Hersteller und Systemanbieter von direkt verfliesbaren, wasserdichten Bauelementen in Europa und Nordamerika. Ergänzt wird das umfangreiche Portfolio durch hochwertige Designoberflächen, die für zusätzliche Gestaltungsmöglichkeiten im Bad sorgen. Mit seinen innovativen Systemlösungen und der garantierten Systemsicherheit bietet wedi weltweit nachhaltige Komplettlösungen für Nassräume. Das im Jahre 1983 von Helmut Wedi gegründete Familienunternehmen beschäftigt heute rund 400 Mitarbeiter und ist in über 30 Ländern aktiv.

Pressekontakt:

Klaus Gunter Theobald
wedi GmbH
Hollefeldstr. 51
48282 Emsdetten
Telefon +49 160 97 84 31 65
Telefax +49 2572 156-160
klausgunter.theobald@wedi.de
www.wedi.de

Bilder:

MATERIAL- UND VERARBEITUNGS-AUFWAND IM VERGLEICH							
Herkömmliches Mauerwerk 1.200 x 2.500 mm, 3 m ²				wedi Bauplatte XXL 1.200 x 2.500 mm, 3 m ²			
Produkte	Menge/Gewicht	Verarbeitung	Trocknung	Produkte	Menge/Gewicht	Verarbeitung	Trocknung
Stein Porenbeton 75 mm	20 Stk./111,8 kg 5,6 kg pro Stein	144 Min.	1 Tag	wedi Bauplatte XXL 50 mm	1 St./13,8 kg	30 Min.	1 Tag
Kleber	3,6 kg			wedi 610	310 ml/0,5 kg		
Gewebe	5 m ² /0,5 kg	64 Min.	1 Tag / mm 3 – 4 Tage				
Armierungsmörtel	30 kg						
Maueranker	5 Stk.	10 Min.	–				
Abdichtung 1K	3 kg	20 Min.	1. Schicht: 2 Std. 2. Schicht: 4 Std.				
	148,9 kg	reine Arbeitszeit 4 Std.	verfliesbar nach 5 Tagen		14,3 kg	reine Arbeitszeit 0,5 Std.	verfliesbar am nächsten Tag

Quellen für die Zeitermittlung: Tarifvorschlag für das Nordrheinische Fliesen- und Plattenlegergewerbe (Vorgabewerte), Kalkulationshilfe Ausbau – Fassade – Umbau © wedi GmbH

Pressekontakt:

Klaus Gunter Theobald
wedi GmbH
Hollefeldstr. 51
48282 Emsdetten
Telefon +49 160 97 84 31 65
Telefax +49 2572 156-160
klausgunter.theobald@wedi.de
www.wedi.de

Grafik abrufbar unter:

https://www.blumoon.de/kundendownload/wedi/wedi_BauplatteXXL-Mauern.jpg

**Pressekontakt:**

Klaus Gunter Theobald
wedi GmbH
Hollefeldstr. 51
48282 Emsdetten
Telefon +49 160 97 84 31 65
Telefax +49 2572 156-160
klausgunter.theobald@wedi.de
www.wedi.de

Alle wedi Wandlösungen können in die wedi Systemwelt integriert werden und sind Teil des wedi Abdichtungssystems mit abP oder der DIN 18534.

Bild abrufbar unter:

https://www.blumoon.de/kundendownload/wedi/wedi_Wandloesungen_Bildunterschriften.jpg (mit Bildunterschriften)

https://www.blumoon.de/kundendownload/wedi/wedi_Wandloesungen.jpg (ohne Bildunterschriften)



Pressekontakt:

Klaus Gunter Theobald
wedi GmbH
Hollefeldstr. 51
48282 Emsdetten
Telefon +49 160 97 84 31 65
Telefax +49 2572 156-160
klausgunter.theobald@wedi.de
www.wedi.de

Duschbereich und Wanne sind in diesem Bad durch ein wedi Wandelement separiert. Das Element muss nur aufgestellt, je nach Bedarf zugeschnitten und dann verklebt werden, was etwa 30 Minuten Arbeitszeit in Anspruch nimmt.

Bild abrufbar unter:

https://www.blumoon.de/kundendownload/wedi/wedi_Badplanung_Wandelement.jpg



Pressekontakt:

Klaus Gunter Theobald
wedi GmbH
Hollefeldstr. 51
48282 Emsdetten
Telefon +49 160 97 84 31 65
Telefax +49 2572 156-160
klausgunter.theobald@wedi.de
www.wedi.de

Mit dem wedi Sanwell Wandelement lässt sich das Bad leicht in verschiedene Raumzonen aufteilen. Es gewährleistet die nötige Intimität des Duschbereichs und schützt zugleich die Lauffläche vor Spritzwasser.

Bild abrufbar unter:

www.bluemoon.de/kundendownload/wedi/duschtrennwand/wedi_Badplanung_Privatbad.jpg



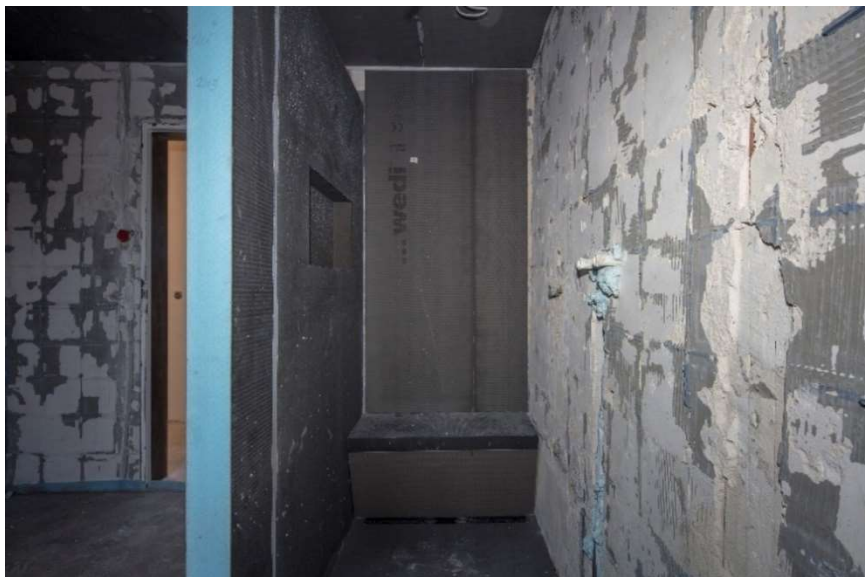
Pressekontakt:

Klaus Gunter Theobald
wedi GmbH
Hollefeldstr. 51
48282 Emsdetten
Telefon +49 160 97 84 31 65
Telefax +49 2572 156-160
klausgunter.theobald@wedi.de
www.wedi.de

Durch freistehende Wände können einzelne Raumteile abgetrennt und der Raum ästhetisch strukturiert werden. Versehen mit den entsprechenden Oberflächen wie Fundo Top oder Fundo Wall sind sie zentraler Bestandteil der Raumgestaltung.

Bild abrufbar unter:

www.bluemoon.de/kundendownload/wedi/duschtrennwand/wedi_Top_Wall_Skizze.jpg



Pressekontakt:

Klaus Gunter Theobald
wedi GmbH
Hollefeldstr. 51
48282 Emsdetten
Telefon +49 160 97 84 31 65
Telefax +49 2572 156-160
klausgunter.theobald@wedi.de
www.wedi.de

Ein Fachhandwerker kann das wedi Sanwell Wandelement aufgrund seines geringen Gewichts alleine aufstellen. Für die Montage werden neben Wasserwaage, Bleistift und Cutter nur noch der Kleb- und Dichtstoff wedi 610 benötigt. Da die Nische bereits werkseitig integriert ist, spart der Fachhandwerker die Zeit, diese separat zu erstellen und abzudichten.

Bild abrufbar unter:

www.bluemoon.de/kundendownload/wedi/duschtrennwand/wedi_Sannwell_Nische_Privatbad.jpg



Pressekontakt:

Klaus Gunter Theobald
wedi GmbH
Hollefeldstr. 51
48282 Emsdetten
Telefon +49 160 97 84 31 65
Telefax +49 2572 156-160
klausgunter.theobald@wedi.de
www.wedi.de

Duschtrennwände bis 1,20 m Breite können an Wand und Boden ohne Decken- oder Wandstützen mit wedi 610 befestigt werden. wedi Bauplatten sind als Duschtrennwand bereits ab 50mm Stärke freigegeben.

Bild abrufbar unter:

www.blumoon.de/kundendownload/wedi/duschtrennwand/wedi_Duschtrennwand_helles_Bad.jpg

Alle Bilder: wedi GmbH