

Schallschutz im bewährten wedi System

Zusatzinfos: Abdruck frei. Belegexemplar erbeten

Verbesserter Schallschutz bei geringer Aufbauhöhe

wedi Nonstep ProS verhindert Schallübertragung im Bad

Pressekontakt:

Klaus Gunter Theobald
wedi GmbH
Hollefeldstr. 51
48282 Emsdetten
Telefon +49 160 97 84 31 65
Telefax +49 2572 156-160
klausgunter.theobald@wedi.de
www.wedi.de

Auch wenn das Badezimmer als Ort der Ruhe und Entspannung genutzt wird, entstehen besonders hier schnell Geräusche, die als störend empfunden werden. Wenn beim Duschen das Wasser auf dem Boden aufprallt, bilden sich Schallwellen, die auch in angrenzenden Räumen hörbar sind. Um dies zu verhindern, ist eine fachgerechte Entkopplung des Bade- und Duschplatzes nötig. wedi hat hier mit dem Schallschutz-Vlies Nonstep ProS ein Systemelement optimiert, das neben zuverlässigem Schallschutz auch mit einer geringen Aufbauhöhe punktet.

Besonders wichtig für die Wohnqualität und die Wohlfühl-Atmosphäre in einem Gebäude ist der Schallschutz, da laute Geräusche unweigerlich an den Nerven zehren. Deshalb gibt es Richtlinien, die den maximalen Geräuschpegel bestimmen, der in einem Wohngebäude ohne Beeinträchtigung der Nutzer zulässig ist. wedi hat hierzu Schallschutzprodukte im System realisiert, die ideal an die bodengleichen Duschelemente angepasst sind und für zuverlässigen Schallschutz sorgen.

Schallentwicklung in Nassbereichen

Im Bereich der Sanitärinstallation wird zwischen Fall-, Aufprall- und Fließgeräuschen unterschieden. Um deren Zulässigkeit zu prüfen, werden die Schalldruckpegel in sogenannten schutzbedürftigen Räumen wie dem Schlaf- oder Wohnzimmer ausgewertet, die durch Übertragung aus dem Badezimmer entstehen können. Ist im Bad eine bodenebene Dusche verbaut, so ist das Aufprallgeräusch zu hören, da dessen Fallenergie weitgehend in Schallenergie umgewandelt wird. Fließgeräusche entstehen dagegen hauptsächlich in der liegenden Wasserleitung. Fließt das Wasser hier über Unebenheiten oder muss Richtungswechsel bewältigen, kommt es über Kontaktstellen der Leitung mit dem Baukörper zu Schwingungen der angrenzenden Bauteile. Dieser Körperschall überträgt sich

weiter und kann in angrenzenden Räumen von Decken oder Wänden als hörbarer Luftschall wahrgenommen werden.

Schallschutz im Badezimmer

Im Wesentlichen müssen im Badezimmer zwei Arten von Schallschutz berücksichtigt werden: Zum einen der Wasserprallschutz und der Trittschallschutz. Der Wasserprallschutz wird auch Installations-Schallpegel genannt. Er bezeichnet den Schutz vor Geräuschen, die entstehen, wenn das Wasser beim Duschen auf den Duschboden aufprallt. Über die Sanitärfläche überträgt sich dieser Schall in angrenzende Räume. Der Trittschallschutz oder Trittschallpegel bezeichnet wiederum die Geräusche, die beim Betreten einer Bodenfläche entstehen. Diese werden in der Regel nach unten abgestrahlt. Um also die übertragenen Schallgeräusche zu minimieren, muss der Übertragungsweg des Körperschalls unterbrochen werden. Dies wird erreicht, indem die Kontaktflächen der Sanitärobjekte vom Baukörper elastisch entkoppelt und auf diese Weise Schallbrücken verhindert werden.

Nonstep ProS: Sicheres Material und geringe Aufbauhöhe

Das Nonstep ProS ist ein hochwertiges Schallschutz-Vlies, das erhöhten Schallschutz bei der Installation bodengleicher Duschen bietet. Es wird unter den wedi Fundo Duschelementen eingesetzt und verringert die Wasseraufprall- und Trittschallgeräusche deutlich. Das Material ist nicht nur schalldämmend, sondern zudem feuchtigkeits- und verrottungsresistent. Auf diese Weise wird Schimmelbildung verhindert, womit das Vlies besonders langlebig und zudem recyclingfähig ist. Fachhandwerker überzeugt zudem die einfache Montage: Das Material ist weich und flexibel und damit leicht zu handhaben, eine PE-Folie ist nicht notwendig. Das Vlies ist in zwei Abmessungen mit 900x900 mm oder 1200x600 mm erhältlich, kann aber, sollten individuelle Maße benötigt werden, nach Belieben zugeschnitten werden. Mit einer geringen Höhe von nur 9 mm verändert das Vlies die Aufbauhöhe nur minimal, gleichzeitig können aber auch Unebenheiten im Boden mit dem flexiblen Material leicht ausgeglichen werden. Hier wird nur ein wedi Randdämmstreifen als Ergänzung benötigt. Ist das Vlies eingesetzt, wirkt es spannungsabbauend und erfüllt im wedi System erfolgreich die erhöhten Schallschutz-Anforderungen. Die Mindestanforderung an den baulichen Schallschutz wird in der DIN 4109 festgelegt, erhöhte Schallschutzanforderungen sind in der VDI 4100 definiert. Das wedi Nonstep ProS erfüllt die Mindestanforderungen und wurde ebenfalls erfolgreich im wedi System auf die Einhaltung der erhöhten Schallschutzanforderungen getestet. wedi bietet

Pressekontakt:

Klaus Gunter Theobald
wedi GmbH
Hollefeldstr. 51
48282 Emsdetten
Telefon +49 160 97 84 31 65
Telefax +49 2572 156-160
klausgunter.theobald@wedi.de
www.wedi.de

somit Systemlösungen für bodengleiche Duschen, die Ruhestörungen verhindern und die Privatsphäre erhalten.

Die neue Broschüre mit allen Informationen zum wedi Schallschutz, sowie Flyer und Montageanleitung zum neuen Schallschutz-Vlies wedi Nonstep ProS, können auf der wedi Website www.wedi.de/downloads unter dem Suchbegriff „Schallschutz“ heruntergeladen werden.

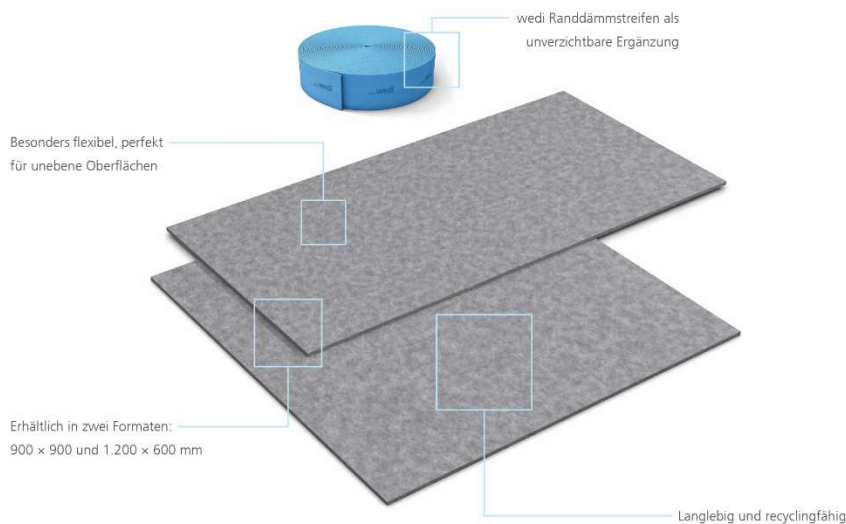
Pressekontakt:

Klaus Gunter Theobald
wedi GmbH
Hollefeldstr. 51
48282 Emsdetten
Telefon +49 160 97 84 31 65
Telefax +49 2572 156-160
klausgunter.theobald@wedi.de
www.wedi.de

Über wedi

Die in Emsdetten ansässige wedi GmbH ist führender Hersteller und Systemanbieter von direkt verfliesbaren, wasserdichten Bauelementen in Europa und Nordamerika. Ergänzt wird das umfangreiche Portfolio durch hochwertige Designoberflächen, die für zusätzliche Gestaltungsmöglichkeiten im Bad sorgen. Mit seinen innovativen Systemlösungen und der garantierten Systemsicherheit bietet wedi weltweit nachhaltige Komplettlösungen für Nassräume. Das im Jahre 1983 von Helmut Wedi gegründete Familienunternehmen beschäftigt heute rund 400 Mitarbeiter und ist in über 30 Ländern aktiv.

Bilder



Pressekontakt:

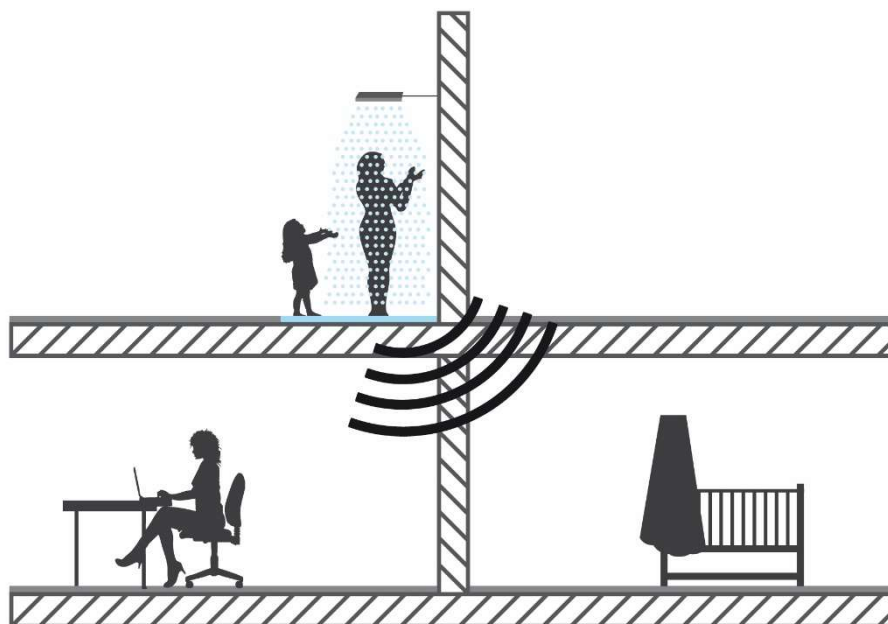
Klaus Gunter Theobald
wedi GmbH
Hollefeldstr. 51
48282 Emsdetten
Telefon +49 160 97 84 31 65
Telefax +49 2572 156-160
klausgunter.theobald@wedi.de
www.wedi.de

Das wedi Nonstep ProS Schallschutz-Vlies besteht aus einem flexiblen und weichen Material, das sich schnell und einfach verarbeiten lässt. So kann Schallschutz bei bodengleichen Duschen zuverlässig realisiert werden.

Bild abrufbar unter:

https://www.blumoon.de/kundendownload/wedi/Nonstep-ProS/wedi_Nonstep-ProS_Text.jpg

https://www.blumoon.de/kundendownload/wedi/Nonstep-ProS/wedi_Nonstep-ProS_ohne-Text.jpg



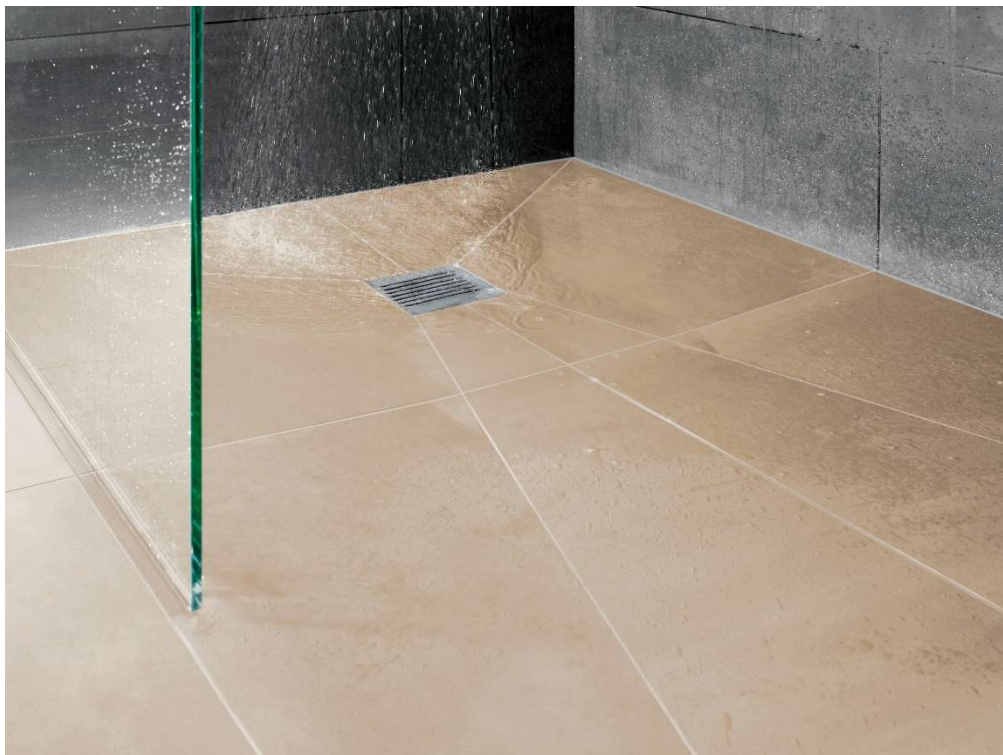
Pressekontakt:

Klaus Gunter Theobald
wedi GmbH
Hollefeldstr. 51
48282 Emsdetten
Telefon +49 160 97 84 31 65
Telefax +49 2572 156-160
klausgunter.theobald@wedi.de
www.wedi.de

Der im Bad entstehende Schall überträgt sich über Schwingungen auf angrenzende Bauteile und kann deshalb störenden Lärm in benachbarten Räumen verursachen.

Bild abrufbar unter:

https://www.blumoon.de/kundendownload/wedi/Nonstep-ProS/wedi_Darstellung_Wasseraufprallgeraeusche.jpg



Pressekontakt:

Klaus Gunter Theobald
wedi GmbH
Hollefeldstr. 51
48282 Emsdetten
Telefon +49 160 97 84 31 65
Telefax +49 2572 156-160
klausgunter.theobald@wedi.de
www.wedi.de

Mit einer geringen Stärke von nur 9 mm verändert das Schallschutz-Vlies die Aufbauhöhe nur geringfügig. Sollten Unebenheiten im Boden vorhanden sein, können diese ausgeglichen werden. Auf dem Schallschutz-Vlies wird dann das wedi Fundo Duschelement platziert.

Bild abrufbar unter:

https://www.blumoon.de/kundendownload/wedi/Nonstep-ProS/Wedi_entkoppelte_Duschtasse.jpg

alle Bilder: wedi