

Fundo RioLigno - révolutionner les pièces humides sur les planchers bois

Informations complémentaires :
Copie de dossier demandée

copie papier.

Contact presse:

Kirsten Pior

wedi GmbH
Hollefeldstr. 51
48282 Emsdetten
Telephone +49 2572 156 141
Fax +49 2572 156-133
www.wedi.de

Rédacteurs:

BLUE MOON CC GmbH
Sonja Intze
Friedrichstr. 8
41460 Neuss
Telephone +49 2131 66156 53
Fax: + 49 02131 66156 66
Email: s.intze@bluemoon.de
www.bluemoon.de

Systeme de douche pour les planchers en bois

Élément de douche de plain-pied avec un écoulement linéaire élégant

Certaines surfaces, comme le bois, sont extrêmement vulnérables à l'humidité et donc au développement de moisissures et de champignons. Dans de telles structures, l'étanchéité des zones de douche doit être effectuée avec un soin approprié laissant suffisamment de temps pour un résultat précis et sûr afin de préserver la structure en bois en dessous. L'élément de douche lui-même ne doit pas dépasser une épaisseur de bord extérieur de 25 mm pour un affleurement optimal avec les lames de plancher existantes. L'élément de douche wedi Fundo RioLigno se distingue précisément par sa hauteur d'installation extrêmement faible, et un écoulement très esthétique et proche du mur.

Les produits wedi sont développés dans un souci de praticité, de polyvalence et de fonctionnalité. Les éléments de douche Fundo de wedi peuvent être installés sur presque tous les supports et peuvent également être carrelés individuellement. Le noyau en mousse dure et son revêtement spécial assurent une étanchéité totale du système, tandis que les pentes régulières préfabriquées éliminent les travaux fastidieux de réalisation des formes de pente sur le chantier et garantissent ainsi le bon fonctionnement du système. La gamme Fundo répond également aux exigences d'accessibilité (PMR) à condition que le format des carreaux soit d'au moins 50 x 50 mm.

Une installation rapide et fiable

La tendance actuelle montre une popularité croissante des douches de plain-pied, mais lorsqu'il s'agit de planchers porteurs en bois, il est impératif d'évaluer soigneusement entre les différentes marques afin de choisir la meilleure solution.

Il n'est pas rare que l'installation soit un défi dans les salles de bains avec des planchers bois porteurs : pour pouvoir réaliser une installation en affleurement de planchers, l'élément de douche doit être intégré dans l'épaisseur de plancher existante. Naturellement, la hauteur de construction de l'élément de douche doit être aussi faible que possible sur les bords extérieurs, car il n'y a généralement que 20 à 25 mm disponibles. "Malgré cet obstacle, l'installation d'une zone de douche de plain-pied avec un écoulement linéaire est désormais possible grâce au nouveau Fundo RioLigno. Il est conçu de manière à ce que la technique d'écoulement se trouve dans l'espace d'installation entre les solives ; par conséquent, grâce à son bord extérieur de seulement 25 mm, le RioLigno peut être intégré en affleurement de plancher. Pour que la sécurité reste au centre des préoccupations, l'élément de douche est également équipé d'une plaque de support sur la face inférieure qui renforce la zone autour de l'ouverture de l'écoulement, offrant ainsi une tranquillité d'esprit inégalée sur un sol en bois sensible à l'humidité et en perpétuel mouvement", explique Britta Rugulies, chef de produit chez wedi.

Grâce à une étroite collaboration avec les professionnels du secteur, wedi sait pertinemment que les fuites résultent souvent d'un mauvais positionnement du corps de de siphon. Afin d'éliminer toute possibilité de défaillance, l'installation de l'écoulement est encore simplifiée par l'élément de calage de siphon. Il garantit un support fiable et un alignement précis du siphon, éliminant ainsi les longues phases de construction et de remplissage avec du mortier et de la chape.

De manière unique, tous les éléments de douche Fundo sont équipés d'une technologie d'écoulement orientable à 360° qui offre la garantie de leur utilisation dans/sur des sols plancher bois et d'un kit d'étanchéité spécialement développé pour l'étanchéité à leur périmètre. Avec le kit d'étanchéité Fundo de wedi, l'étanchéité des surfaces adjacentes peut également être réalisée rapidement et simplement.

Un système d'écoulement élégant

"Notre RioLigno a tout simplement du style", dit Britta Rugulies, "car l'eau disparaît sous l'esthétique barrette de finition en acier inoxydable dans un corps de canal étroit et s'écoule de là dans l'évacuation dessous. L'orientation propre et architecturale de cet écoulement linéaire est très attrayante et intemporelle. Le débit est identique à celui de l'écoulement en un point- la seule différence ici est la préférence du propriétaire".

Contact presse:

Kirsten Pior

wedi GmbH
Hollefeldstr. 51
48282 Emsdetten
Telephone +49 2572 156 141
Fax +49 2572 156-133
www.wedi.de

Rédacteurs:

BLUE MOON CC GmbH
Sonja Intze
Friedrichstr. 8
41460 Neuss
Telephone +49 2131 66156 53
Fax: + 49 02131 66156 66
Email: s.intze@bluemoon.de
www.bluemoon.de

Un système complet et fiable

Les contraintes techniques - comme un plancher porteur en bois - nécessitent généralement une solution de douche sur mesure qui peut être adaptée au goût du client. Afin de faciliter la planification d'une douche individuelle, wedi a développé un configurateur de zone de douche. Cet outil est accessible en ligne à tout moment pour créer une douche de rêve avec le client. Après avoir sélectionné les composants et les quantités souhaités, le système recommande les produits wedi adaptés à la situation initiale et, en même temps, évite les commandes erronées. Une fois la douche configurée, l'utilisateur reçoit directement la liste des pièces sous forme de PDF. Si vous êtes enregistré comme utilisateur sur le configurateur de douche, alors en utilisant ce PDF, un devis peut être immédiatement demandé à un revendeur enregistré. Le résultat est une douche sur mesure, même pour les espaces ayant des exigences spécifiques.

À propos de wedi

wedi GmbH, basée à Emsdetten, est un fabricant et un fournisseur de systèmes de premier plan pour les éléments de construction étanches directement carrelables en Europe et en Amérique du Nord. La vaste gamme est complétée par des surfaces design de haute qualité qui offrent des possibilités d'aménagement supplémentaires dans la salle de bains. Avec ses solutions de systèmes innovantes et sa fiabilité garantie, wedi propose des solutions complètes et durables pour les pièces humides. L'entreprise familiale, fondée en 1983 par Helmut Wedi, emploie actuellement environ 500 personnes et est active dans plus de 50 pays.

Contact presse:

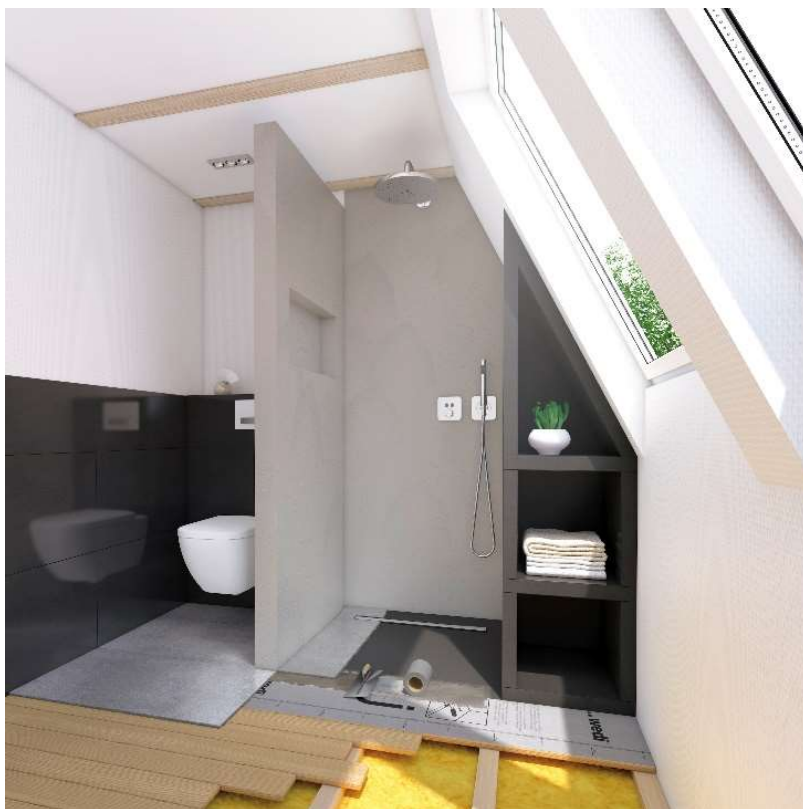
Kirsten Pior

wedi GmbH
Hollefeldstr. 51
48282 Emsdetten
Telephone +49 2572 156 141
Fax +49 2572 156-133
www.wedi.de

Rédacteurs:

BLUE MOON CC GmbH
Sonja Intze
Friedrichstr. 8
41460 Neuss
Telephone +49 2131 66156 53
Fax: + 49 02131 66156 66
Email: s.intze@bluemoon.de
www.bluemoon.de

Images



Grâce au wedi Fundo RioLigno, il est désormais possible d'installer rapidement et de manière fiable une douche de plain-pied avec un écoulement linéaire sur des planchers porteurs en bois.

L'image est disponible en téléchargement à l'adresse suivante :

https://www.blumoon.de/kundendownload/wedi/wedi_Fundo_RioLigno_Linienentwaesserung.jpg

Contact presse:

Kirsten Pior

wedi GmbH
Hollefeldstr. 51
48282 Emsdetten
Telephone +49 2572 156 141
Fax +49 2572 156-133
www.wedi.de

Rédacteurs:

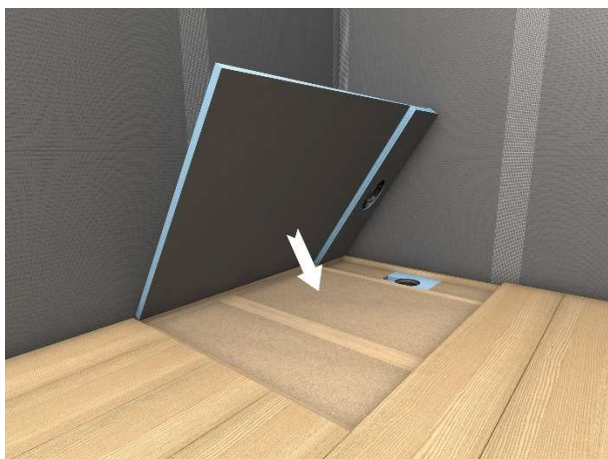
BLUE MOON CC GmbH
Sonja Intze
Friedrichstr. 8
41460 Neuss
Telephone +49 2131 66156 53
Fax: + 49 02131 66156 66
Email: s.intze@blumoon.de
www.blumoon.de



Le siphon se trouve entre les solives dans la réservation de l'installation, l'élément de douche étant placé exactement au-dessus.

L'image est disponible en téléchargement à l'adresse suivante :

https://www.blumoon.de/kundendownload/wedi/wedi_Fundo_RioLigno.png



Grâce à sa faible hauteur d'installation de seulement 25 mm, l'élément de douche Fundo RioLigno peut être intégré parfaitement en affleurement du plancher existant. **L'image est disponible en téléchargement à l'adresse suivante :**

https://www.blumoon.de/kundendownload/wedi/wedi_Fundo_Rinnenablaufelement.jpg

Contact presse:

Kirsten Pior

wedi GmbH
Hollefeldstr. 51
48282 Emsdetten
Telephone +49 2572 156 141
Fax +49 2572 156-133
www.wedi.de

Rédacteurs:

BLUE MOON CC GmbH
Sonja Intze
Friedrichstr. 8
41460 Neuss
Telephone +49 2131 66156 53
Fax: + 49 02131 66156 66
Email: s.intze@blumoon.de
www.blumoon.de



Le design épuré du canal d'écoulement est en vogue et est plébiscité par les propriétaires.

L'image est disponible en téléchargement à l'adresse suivante :

https://www.bluemoon.de/kundendownload/wedi/wedi_Rinne.jpg



Les carreleurs peuvent mettre en place des douches personnalisées pour leurs clients en ligne à tout moment en utilisant le configurateur de douche wedi.

Contact presse:

Kirsten Pior

wedi GmbH
Hollefeldstr. 51
48282 Emsdetten
Telephone +49 2572 156 141
Fax +49 2572 156-133
www.wedi.de

Rédacteurs:

BLUE MOON CC GmbH
Sonja Intze
Friedrichstr. 8
41460 Neuss
Telephone +49 2131 66156 53
Fax: + 49 02131 66156 66
Email: s.intze@bluemoon.de
www.bluemoon.de



Contact presse:

Kirsten Pior

wedi GmbH
Hollefeldstr. 51
48282 Emsdetten
Telephone +49 2572 156 141
Fax +49 2572 156-133
www.wedi.de

Rédacteurs:

BLUE MOON CC GmbH
Sonja Intze
Friedrichstr. 8
41460 Neuss
Telephone +49 2131 66156 53
Fax: + 49 02131 66156 66
Email: s.intze@bluemoon.de
www.bluemoon.de

Le configurateur de douche aide à sélectionner les bons produits wedi et, en même temps, évite les commandes erronées. Créer votre propre zone de douche individuelle devient ainsi un jeu d'enfant.

(Image manquante)



Avec le configurateur de douche, wedi peut rapidement et facilement faire la démonstration de différents systèmes de douche adaptés à des besoins spécifiques.

Toutes les images : wedi